



ZPRÁVA PROGRAMY ROZVOJE VENKOVA

Obsah:

Úvod	1	Program PRV OSA II. (EAFRD).....	31
Program PRV OSA Projektová opatř.....	2	Program HRDP.....	34
Program OP.....	19	Aktuality SZIF.....	47

ÚVOD

Program PRV OSA (projektová opatření)

Celkem bylo v prvních třech kolech příjmu žádostí zaregistrováno **5 951** žádostí o dotaci s požadavkem **16 924 mil. Kč** na spolufinancování z PRV. Z 1. až 2. kola bylo ke spolufinancování z PRV schváleno **2 546** projektů s částkou spolufinancování **8 147 mil. Kč**. K datu 31.03.2008 bylo předloženo z 1. kola Celkem bylo předloženo v 1. kole **žádostí o proplacení** k datu 31.03.2008 **126** žádostí, ve finančním vyjádření **145 288 053** (Kč).

Program OP Zemědělství

Počet proplacených projektů u OP Rozvoj venkova a multifunkčního zemědělství od začátku proplácení (2005-2008) byl zrealizován u 2 895 projektů, ve finančním vyjádření bylo proplaceno celkem 4 972 115 (v tis. Kč) finančních prostředků.

Program PRV OSA II. (EAFRD)

Celkový počet současně podaných žádostí v rámci programu **PRV OSA II.** k datu 31.12.2007 činil

u opatření *AEO* (Opatření agroenvironmentální) **3 522** podaných žádostí, opatření *LFA* (Méně příznivé oblasti a oblasti s environmentálními omezeními) **10 334** podaných žádostí, opatření *Natura 2000* **178** podaných žádostí a opatření *Lesnictví* **278** podaných žádostí. Celkový počet žádostí za všechna opatření tak činil **14 312** podaných žádostí.

Program HRDP

Celkový počet žádostí v rámci **HRDP** podaných v roce 2008 (k 31.03.2008) je **611** žádostí, z toho na opatření *Předčasné ukončení zemědělské činnosti* připadalo **369** žádostí a opatření *Zakládání skupin výrobců* **242** žádostí. V rámci programu HRDP se nadále podávají žádosti o dotaci u opatření, u kterých jsou víceleté závazky. Jedná se o Agroenvironmentální opatření – termín podání žádostí je 15.5. a opatření Lesnictví – termín podání je 30.4.

Program rozvoje venkova v ČR (projektová opatření)

V roce 2007 byly u projektových opatření PRV provedeny následující činnosti při administraci žádostí o dotaci zaregistrovaných v rámci výše uvedených kol příjmu žádostí:

1) U žádostí z 1. kola příjmu žádostí byl proveden výběr projektů schválených k financování z PRV, uzavřeny Dohody s příjemci dotace a u opatření I.3.2. byly proplaceny také zálohy na zahájení činnosti mladým zemědělčům:

- výplaty zahájeny dne 23.10.2007 - celkem v opatření I.3.2. schváleno 204 žádostí o dotaci v rámci prvního kola příjmu žádostí v částce 223 392 000 Kč, z toho k 31.12.2007 byla vyplacena na celkem 200 žádostí částka 100 000 000,- Kč zálohových plateb (4 žadatelé o dotaci od uzavření Dohody odstoupili), tj. bylo vyplaceno 100% záloh.

- opatření I.1.1. Modernizace zemědělských podniků bylo ponecháno k dalšímu řešení v 1. čtvrtletí 2008 u cca 30 projektů týkajících se sektoru prasat jako tzv. odložených (tj. projekty přijatelné, ale nevybrané vlivem nižšího bodového hodnocení - dle rozhodnutí ministra zemědělství byly začátkem roku 2008 tyto projekty dodatečně vybrány k financování z PRV).

- celkem bylo k datu 31.03.2008 předloženo z 1. kola **126** žádostí o proplacení, ve finančním vyjádření **145 288 053** (Kč).

2) V rámci 2. kola příjmu žádostí probíhaly do konce roku 2007 administrativní kontroly všech zaregistrovaných žádostí o dotaci. Administrativní kontroly žádostí byly ukončeny dne 14.1.2008, u opatření IV.1.1. MAS 8.2.2008. Do 31.3.2008 probíhala příprava Dohod, resp. odeslání zamítacích dopisů na základě provedeného výběru projektů. V rámci 2. kola příjmu žádostí bylo schváleno 1 690 žádostí k financování z PRV v částce na spolufinancování 5 970 mil. Kč. U MAS probíhalo ještě koncem čtvrtletí bodování Hodnotitelskou komisí MAS.

3) V rámci 3. kola příjmu žádostí bylo zaregistrováno 1 908 žádostí s finančním požadavkem 4 081 mil Kč (tato částka však je pouze předběžná, protože administrativní kontroly žádostí z 3. kola teprve probíhají a nebyly do 31.3.2008 dokončeny).

Uskutečněná kola příjmu žádostí v rámci Programu rozvoje venkova – projektová opatření

Kolo příjmu žádostí	Termín	Osa/skupina/opatření/opatření/podopatření/záměr
rok 2007		
1. kolo	9.7.-27.7.2007	I.1.1.1.a, I.1.1.1.b, I.1.1.2., III.1.1.b, III.1.1.c, III.1.1.d
	9.7.-20.7.2007	1.3.2.
2. kolo	5.11.-26.11.2007	I.1.2., I.1.3., I.1.4., I.3.1., III.1.1.a, III.1.2., III.1.3., III.2.1., III.2.2., III.3.1.
	19.11.-21.12.2007	IV.1.1.
rok 2008		
Kontinuální příjem	od 15.1.2008	V.1.
3. kolo	26.2.-17.3.2008	I.1.1.1., III.1.1., III.1.2., II.2.4.1.b, II.2.4.2.
	26.2.-28.3.2008	II.2.4.1.a
	3.3.-14.3.2008	1.3.2.

Poznámka: Přehled názvů projektových opatření/podopatření/záměrů PRV je uveden v samostatné příloze;

Cesta k podání žádosti o dotaci na projektová opatření z Programu rozvoje venkova ČR na období 2007-2013

- 1) **Představa** – potenciální zájemce o dotaci by měl nejprve mít alespoň základní představu o tom, jaký projekt by chtěl realizovat.
- 2) **Získání základních informací** – zájemce by měl nastudovat programový dokument, kde jsou v základní formě nastíněna jednotlivá opatření Programu, podmínky dotace, okruh možných příjemců, způsobilé výdaje, uzemní omezení, apod. Programový dokument je zveřejněn na stránkách www.mze.cz /odkaz Podpora z EU a národní dotace – EAFRD – Programové dokumenty).
- 3) **Konkrétní záměr** – pokud zájemce v programovém dokumentu našel požadovanou oblast podpory, měl by si podrobně a důkladně promyslet, jaký konkrétní záměr hodlá realizovat a do kterého opatření jeho záměr spadá.
- 4) **Získání podrobných informací** – pokud již má žadatel přednější představu o svém záměru, měl by důkladně nastudovat Pravidla, kterými se stanovují podmínky pro poskytování dotace na projekty Programu rozvoje venkova pro konkrétní opatření (každé opatření má svá vlastní Pravidla, která se skládají z Obecných a Specifických podmínek – obě tyto části by měl potenciální žadatel velmi důkladně prostudovat).
- 5) **Doplnění informací** – pokud je zájemci po přečtení Pravidel cokoli nejasné, může se obrátit na Ministerstvo zemědělství ČR (odbor řídicí orgán EAFRD), nebo na Státní zemědělský intervenční fond (SZIF, který má sedm regionálních odborů), kde mu budou poskytnuty doplňující informace.
- 6) **Sledování výzvy o vyhlášení kola příjmu žádostí a příprava projektu** – výzvy jsou vyhlašovány ministrem zemědělství formou tiskové informace na internetových stránkách www.mze.cz a www.szif.cz alespoň 4 týdny před zahájením příjmu žádostí. Současně by žadatel měl zahájit přípravu projektu tak, aby byl schopen k žádosti o dotaci předložit všechny povinné přílohy stanovené Pravidly pro příslušné opatření (zejména se jedná o stavební povolení, různá potvrzení, apod.). Pokud zatím nebyla Pravidla pro konkrétní opatření zveřejněna, může se žadatel inspirovat Pravidly pro jiná opatření, která již zveřejněna byla – základní podmínky jsou pro většinu opatření shodné.
- 7) **Vyhlášení výzvy** – žadatel by měl opět velmi důkladně prostudovat nejnověji zveřejněnou verzi Pravidel, které mohly být aktualizovány a ze stránky www.szif.cz by si měl stáhnout formulář žádosti a další dokumenty související s podáním žádostí.
- 8) **Vyplnění žádosti o dotaci** – žadatel vyplní žádost do předepsaného formuláře a připraví všechny povinné přílohy. Žádosti se podávají na regionální odbory SZIF. V případě, že má žadatel jakýkoliv problém s vyplněním žádosti, může se obrátit na příslušný regionální odbor SZIF, kde mu budou poskytnuty příslušné informace.
- 9) **Podání žádosti o dotaci** – příjem žádostí probíhá v termínu stanoveném ve výzvě. V tomto termínu musí žadatel předložit žádost na příslušný regionální odbor SZIF. V případě, že žadatel splnil všechny náležitosti podání žádosti, je jeho žádost úspěšně zaregistrována. Poté probíhá administrativní kontrola žádosti. V případě zjištění nedostatků je žadatel vyzván k jejímu doplnění. Dále probíhá kontrola přijatelnosti a hodnocení projektů. V případě, že je projekt schválen ke spolufinancování, je s žadatelem sepsána Dohoda, která znamená příslib dotace za podmínky, že žadatel neporuší stanovená Pravidla.
- 10) **Dotace** – dotace je z Programu rozvoje venkova ve většině opatření poskytována zpětně na základě předložené žádosti o proplacení a proplacených faktur – žadatel si musí projekt nejprve zafinancovat sám.

Adresy regionálních odborů Státního zemědělského intervenčního fondu

NUTS 2	Název RO SZIF	Adresa
Střední Čechy	Praha a Střední Čechy	Budova ÚZPI, Slezská 7, 120 56 Praha2
Jihozápad	České Budějovice	Rudolfovská 80, 370 21 České Budějovice
Severozápad	Ústí nad Labem	Masarykova 19/275, 403 40 Ústí nad Labem
Severovýchod	Hradec Králové	Ulrichovo náměstí 810, 500 02 Hradec Králové
Jihovýchod	Brno	Kotlářská 53, 602 00 Brno
Střední Morava	Olomouc	Blanická 1, 772 00 Olomouc
Moravskoslezsko	Opava	Horní náměstí 2, 746 57 Opava

Pramen: SZIF ČR

Přehled projektových opatření PRV ČR 2007-2013 (rok 2007+2008)

Opatření	Název	Finanční zdroje v Kč		Počet žádostí
		Celkem		
OSA I	Zlepšení konkurenceschopnosti zem. a lesnictví			
I.1.1.1.	Modernizace zem. podniků		14 991 172	21
I.1.1.2.	Spol. při vývoji nových produktů, postupů a technologií			
I.1.1.3.	Založení porostů dřevin pro energetické využití			
I.1.2.1.	Investice do lesů- lesnická technika			
I.1.2.2.	Technické vybavení provozoven			
I.1.2.3.	Lesnická infrastruktura			
I.1.3.1.	Přidávání hodnoty zem.a potrav. produktů			
I.1.3.2.	Spol. při vývoji nových produktů, postupů a technologií			
I.1.4.	Pozemkové úpravy			
I.3.1.	Další odborné vzdělávání a informační činnost			
I.3.2.	Zahájení činnosti mladých zemědělců **		110 455 992	199
I.3.4.	Využívání poradenských služeb			
	celkem OSA I		125 447 164	220
OSA II	Zlepšování životního prostředí a krajiny			
II.2.4.1.	Obnova lesnic.potenciálu po kalamitách a prev. opatř.			
II.2.4.2.	Neproduktivní investice v lesích			
	celkem OSA II			
OSA III	Kvalita života ve venkov. obl. a diverzif. hosp. ven.			
III.1.1.	Diverzifikace činností nezemědělské povahy			
III.1.2.	Podpora zakládání podniků a jejich rozvoje			
III.1.3.	Podpora cestovního ruchu			
III.2.1.1.	Obnova a rozvoj vesnic			
III.2.1.2.	Občanské vybavení a služby			
III.2.2.	Ochrana a rozvoj kulturního dědictví venkova			
III.3.1.	Vzdělávání a informace			
	celkem OSA III			
OSA IV	LEADER			
IV.1.1.	Místní akční skupina			
IV.1.2.	Realizace místní rozvojové strategie			
IV.2.1.	Realizace projektů spolupráce			
	celkem OSA IV			
	celkem za všechna opatření		125 447 164	220

Poznámka: Z celkové částky jsou 99 500 000 Kč zálohy + 10 955 992 Kč doplatky pro 199 žadatelů;
 Pramen: IS SAP k 31.03.2008

Přehled projektových opatření PRV

OSA I - Zlepšení konkurenceschopnosti zemědělství a lesnictví

OSA	Skupina opatření	Opatření	Podopatření	Záměr	Název skupiny opatření/opatření/podopatření/záměr
I.	1.				Opatření zaměřená na restrukturalizaci a rozvoj fyzického kapitálu a podporu inovací
I.	1.	1.			Modernizace zemědělských podniků
I.	1.	1.	1.		Modernizace zemědělských podniků
I.	1.	1.	1.	a)	stavby a technologie pro živočišnou výrobu
I.	1.	1.	1.	b)	stavby a technologie pro rostlinou výrobu
I.	1.	1.	2.		Spolupráce při vývoji nových produktů, postupů a technologií (resp. Inovací) v zemědělství
I.	1.	1.	3.		Založení porostů rychle rostoucích dřevin pro energetické využití
I.	1.	2.			Investice do lesů
I.	1.	2.	1.		Lesnická technika
I.	1.	2.	1.	a)	pořízení strojů
I.	1.	2.	2.		Technické vybavení provozoven
I.	1.	2.	2.	a)	technické vybavení provozoven
I.	1.	2.	3.		Lesnická infrastruktura
I.	1.	2.	3.	a)	výstavba, modernizace, rekonstrukce a celkové opravy lesních cest nad 2 m šíře, včetně souvisejících objektů
I.	1.	2.	3.	b)	výstavba, modernizace, rekonstrukce a celkové opravy zařízení upravujících vodní režim v lesích, včetně souvisejících objektů
I.	1.	2.	3.	c)	výstavba, modernizace, rekonstrukce a celkové opravy ostatních infrastrukturních objektů a zařízení sloužících lesnímu hospodářství
I.	1.	3.			Přidávání hodnoty zemědělským a potravinářským produktům
I.	1.	3.	1.		Přidávání hodnoty zemědělským a potravinářským produktům
I.	1.	3.	1.	a)	přidávání hodnoty zemědělským a potravinářským produktům určeným pro lidskou spotřebu
I.	1.	3.	1.	b)	přidávání hodnoty zemědělským produktům určeným jako krmiva
I.	1.	3.	2.		Spolupráce při vývoji nových produktů, postupů a technologií (resp. inovací) v potravinářství
I.	1.	3.	2.	a)	rozvoj inovací při výrobě produktů určených pro lidskou spotřebu
I.	1.	3.	2.	b)	rozvoj inovací při výrobě produktů určených jako krmiva
I.	1.	4.			Pozemkové úpravy
I.	1.	4.		a)	zaměření území a všech polohopisných prvků a další geodetické práce pro vytvoření návrhu pozemkových úprav
I.	1.	4.		b)	vytyčení nově navržených pozemků vycházející ze schváleného návrhu pozemkové úpravy
I.	1.	4.		c)	vyměřování pozemků podle § 21a) zákona č. 229/1991 Sb.
I.	1.	4.		d)	realizace plánů společných zařízení pozemkových úprav
I.	3.				Opatření zaměřená na podporu vědomostí a zdokonalování lidského potenciálu
I.	3.	1.			Další odborné vzdělávání a informační činnost
I.	3.	2.			Zahájení činnosti mladých zemědělců
I.	3.	4.			Využívání poradenských služeb

OSA II - Zlepšování životního prostředí a krajiny

II.	2.				Opatření zaměřená na udržitelné využívání zemědělské půdy
II.	2.	4.			Obnova lesního potenciálu po kalamitách a podpora společenských funkcí lesa
II.	2.	4.	1.		Obnova lesního potenciálu po kalamitách a zavádění preventivních opatření
II.	2.	4.	1.	a)	<i>obnova lesního potenciálu po kalamitách</i>
II.	2.	4.	1.	b)	<i>zavádění preventivních opatření v lesích</i>
II.	2.	4.	2.		Neproduktivní investice v lesích
II.	2.	4.	2.	a)	<i>zvyšování společenské hodnoty lesů</i>

OSA III - Kvalita života ve venkovských oblastech a diverzifikace hospodářství venkova

III.	1.				Opatření k diverzifikaci hospodářství venkova
III.	1.	1.			Diverzifikace činností nezemědělské povahy
III.	1.	1.		a)	<i>diverzifikace činností nezemědělské povahy</i>
III.	1.	1.		b)	<i>výstavba a modernizace bioplynové stanice</i>
III.	1.	1.		c)	<i>výstavba a modernizace kotelen a vytopen na biomasu včetně kombinované výroby tepla a elektřiny</i>
III.	1.	1.		d)	<i>výstavba a modernizace zařízení na výrobu tvarovaných biopaliv</i>
III.	1.	2.			Podpora zakládání podniků a jejich rozvoje
III.	1.	2.		a)	<i>zakládání a rozvoj mikropodniku</i>
III.	1.	2.		b)	<i>výstavba a modernizace bioplynové stanice</i>
III.	1.	2.		c)	<i>výstavba a modernizace kotelen a vytopen na biomasu včetně kombinované výroby tepla a elektřiny</i>
III.	1.	2.		d)	<i>výstavba a modernizace zařízení na výrobu tvarovaných biopaliv</i>
III.	1.	3.			Podpora cestovního ruchu
III.	1.	3.		a)	<i>pěší trasy, vinařské stezky a hippostezky</i>
III.	1.	3.		b)	<i>ubytování, sport</i>
III.	2.				Opatření ke zlepšení kvality života ve venkovských oblastech
III.	2.	1.			Obnova a rozvoj vesnic, občanské vybavení a služby
III.	2.	1.	1.		Obnova a rozvoj vesnic
III.	2.	1.	1.	a)	<i>zlepšení dopravní a technické infrastruktury a vzhledu obcí</i>
III.	2.	1.	1.	b)	<i>veřejné vodovody, kanalizace a ČOV pro veřejnou potřebu</i>
III.	2.	1.	1.	c)	<i>územní plán</i>
III.	2.	1.	2.		Občanské vybavení a služby
III.	2.	1.	2.	a)	<i>občanské vybavení a služby</i>
III.	2.	1.	2.	b)	<i>integrovaná informační a školící centra s využitím ICT</i>
III.	2.	1.	2.	c)	<i>zázemí pro společenské, kulturní, sportovní, spolkové, environmentální a církevní aktivity</i>
III.	2.	1.	2.	d)	<i>občanské vybavení a služby</i>
III.	2.	1.	2.	e)	<i>integrovaná informační a školící centra s využitím ICT</i>
III.	2.	2.			Ochrana a rozvoj kulturního dědictví venkova
III.	2.	2.		a)	<i>studie a programy obnovy, využití a regenerace kulturního dědictví venkova</i>
III.	2.	2.		b)	<i>obnova a zhodnocování kulturního dědictví venkova</i>
III.	2.	2.		c)	<i>stálé výstavní expozice a muzea</i>
III.	3.				Opatření týkající se vzdělávání a informování hospodářských subjektů, působících v oblastech, na něž se vztahuje osa III
III.	3.	1.			Vzdělávání a informace
III.	3.	1.		a)	<i>vzdělávací projekt</i>

OSA IV - Leader

IV.	1.				Opatření k diverzifikaci hospodářství venkova
IV.	1.	1.			Místní akční skupina
IV.	1.	2.			Realizace místní rozvojové strategie
IV.	2.				Realizace projektů spolupráce
IV.	2.	1.		a)	národní spolupráce
IV.	2.	1.		b)	mezinárodní spolupráce

OSA V – Technická pomoc

V.	1.				Příprava, sledování, hodnocení, informování a kontrola v rámci programu
V.	2.				Zřízení a provoz Celostátní sítě pro venkov
V.	2.	1.			Struktury potřebné pro provoz sítě
V.	2.	2.			Akční plán

PROGRAM ROZVOJE VENKOVA (PRV/EAFRD)

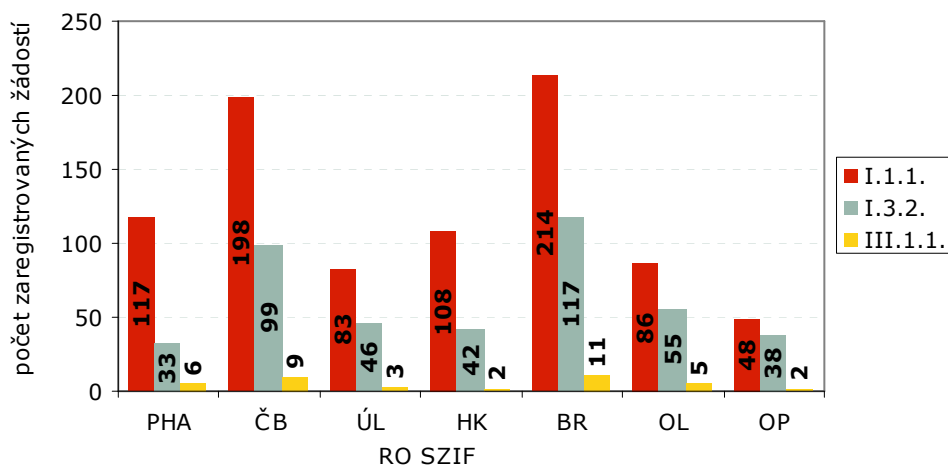
1. kolo příjmu žádostí (9.7.-27.7.2007)

Počet zaregistrovaných žádostí dle RO SZIF (1. kolo)

Osa *	RO SZIF								Dotace (Kč)
	PHA	ČB	ÚL	HK	BR	OL	OP	Celkem	
I.1.1.1.a	81	169	63	93	164	66	38	674	1 489 002 812
I.1.1.1.b	36	29	20	15	50	20	10	180	411 943 091
I.1.1.1.	117	198	83	108	214	86	48	854	1 900 945 903
I.1.1.2.	0	0	0	0	0	0	0	0	0
I.3.2.	33	99	46	42	117	55	38	430	467 356 635
III.1.1.b	5	3	1	2	8	1	2	22	523 295 826
III.1.1.c	0	0	0	0	0	1	0	1	766 341
III.1.1.d	1	6	2	0	3	3	0	15	27 347 981
III.1.1.	6	9	3	2	11	5	2	38	551 410 148
Celkem	156	306	132	152	342	146	88	1 322	2 919 712 686

Poznámka: Osa* = Osa/skupina opatření/opatření/podopatření/záměr; 16 chybně zaregistrovaných žádostí v celkové výši dotace 3 445 000 Kč;
 U I.3.2. do 20.7.2007;
 Pramen: IS SAP k 02.01.2008

Počet zaregistrovaných žádostí dle RO SZIF (1. kolo)



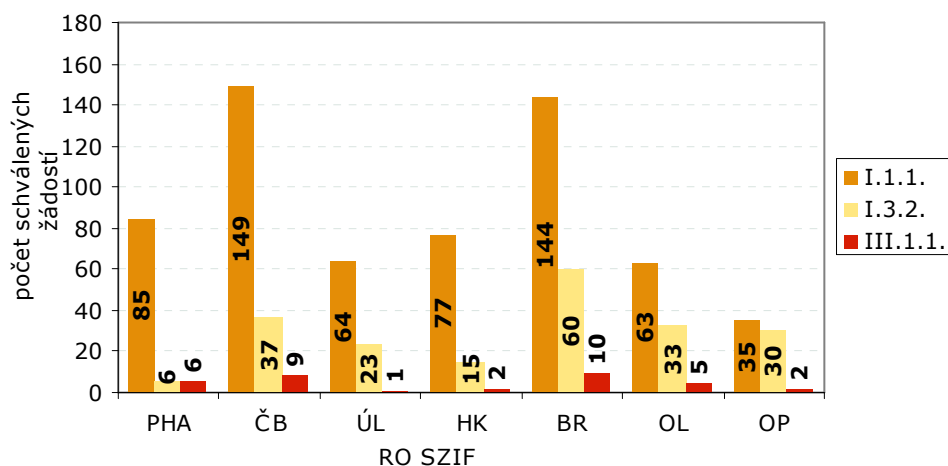
Pramen: IS SAP k 02.01.2007

Počet schválených žádostí dle RO SZIF (1. kolo)

Osa *	RO SZIF								Celkem	Dotace (Kč)
	PHA	ČB	ÚL	HK	BR	OL	OP			
I.1.1.1.a	60	129	46	67	106	47	27	482	1 135 105 921	
I.1.1.1.b	25	20	18	10	38	16	8	135	302 866 561	
I.1.1.1.	85	149	64	77	144	63	35	617	1 437 972 482	
I.1.1.2.	0	0	0	0	0	0	0	0	0	
I.3.2.	6	37	23	15	60	33	30	204	223 392 000	
III.1.1.b	5	3	1	2	7	1	2	21	493 895 826	
III.1.1.c	0	0	0	0	0	1	0	1	766 341	
III.1.1.d	1	6	0	0	3	3	0	13	21 478 181	
III.1.1.	6	9	1	2	10	5	2	35	516 140 348	
Celkem	97	195	88	94	214	101	67	856	2 177 504 830	

Poznámka: Osa* = Osa/skupina opatření/opatření/podopatření/záměr
U I.3.2. do 20.7.2007;
Pramen: IS SAP k 25.03.2008

Počet schválených žádostí dle RO SZIF (1. kolo)



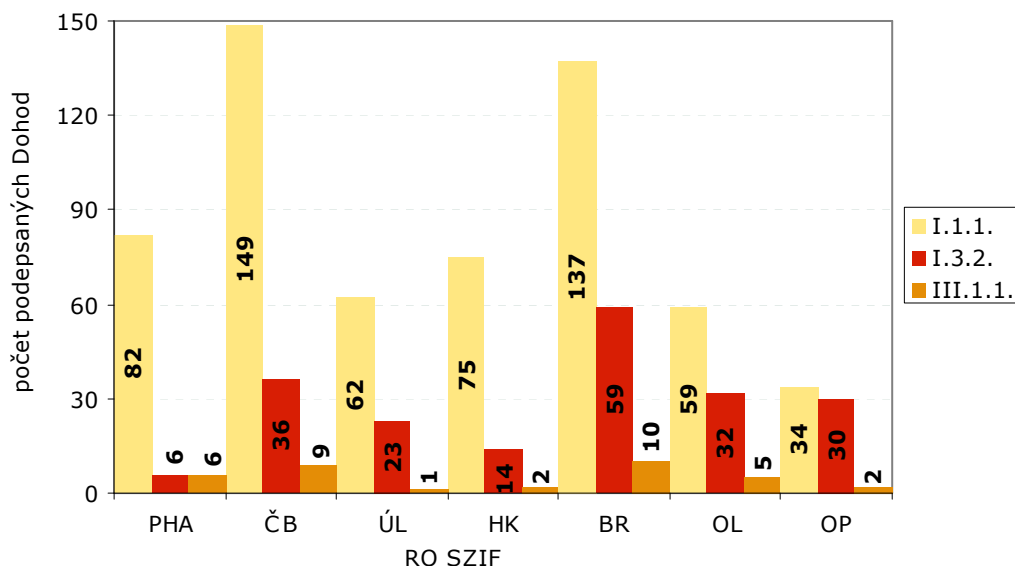
Pramen: IS SAP k 25.03.2008

Počet podepsaných Dohod dle RO SZIF (1. kolo)

Osa *	RO SZIF							Celkem	Dotace (Kč)
	PHA	ČB	ÚL	HK	BR	OL	OP		
I.1.1.1.a	57	129	44	65	99	43	26	463	1 067 427 675
I.1.1.1.b	25	20	18	10	38	16	8	135	300 681 376
I.1.1.1.	82	149	62	75	137	59	34	598	1 368 109 051
I.1.1.2.	0	0	0	0	0	0	0	0	0
I.3.2.	6	36	23	14	59	32	30	200	218 992 000
III.1.1.b	5	3	1	2	7	1	2	21	493 495 826
III.1.1.c	0	0	0	0	0	1	0	1	766 341
III.1.1.d	1	6	0	0	3	3	0	13	21 478 181
III.1.1.	6	9	1	2	10	5	2	35	515 740 348
Celkem	94	194	86	91	206	96	66	833	2 102 841 399

Poznámka: Osa* = Osa/skupina opatření/opatření/podopatření/záměr; Tabulka zahrnuje 5 ukončených projektů: 1 v I.3.2. a 4 v I.1.1.1.a) v celkové výši dotace 13 125 731 Kč; u I.3.2. do 20.07.2007
Pramen: IS SAP k 01.04.2008

Počet podepsaných Dohod dle RO SZIF (1. kolo)



Pramen: IS SAP k 01.04.2008

Počet předložených Žádostí o proplacení (1. kolo)

Osa *	RO SZIF							Celkem	Dotace (Kč)
	PHA	ČB	ÚL	HK	BR	OL	OP		
I.1.1.1.a	5	7	4	5	8	7	2	38	52 553 103
I.1.1.1.b	1	1	2	1	3	2	2	12	6 304 265
I.1.1.1.	6	8	6	6	11	9	4	50	58 857 368
I.1.1.2.	0	0	0	0	0	0	0	0	0
I.3.2.	3	10	4	3	20	12	18	70	76 931 716
III.1.1.b	0	0	0	0	0	0	0	0	0
III.1.1.c	0	0	0	0	0	1	0	1	766 040
III.1.1.d	1	2	0	0	2	0	0	5	8 732 929
III.1.1.	1	2	0	0	2	1	0	6	9 498 969
Celkem	10	20	10	9	33	22	22	126	145 288 053

Poznámka: u I.3.2. do 20.7.2007;
Osa* = Osa/skupina opatření/opatření/podopatření/záměr
Pramen: IS SAP k 31.03.2008

Počet provedených kontrol fyzické realizace projektu - KFRP (1. kolo)

Osa *	RO SZIF							Celkem
	PHA	ČB	ÚL	HK	BR	OL	OP	
I.1.1.	5	4	3	5	11	5	4	37
I.3.2.	3	1	2	1	10	7	14	38
III.1.1.	1	0	0	0	1	1	0	3
Celkem	9	5	5	6	22	13	18	78

Poznámka: u I.3.2. do 20.7.2007;
 Osa* = Osa/skupina opatření/opatření/podopatření/záměr
 Pramen: IS SAP k 31.03.2008

Počet provedených kontrol na místě – KNM (1. kolo)

Osa *	RO SZIF							Celkem
	PHA	ČB	ÚL	HK	BR	OL	OP	
I.1.1.	0	0	0	0	0	0	0	0
I.3.2.	1	0	0	1	0	0	0	2
III.1.1.	0	0	0	0	1	0	0	1
Celkem	1	0	0	1	1	0	0	3

Poznámka: u I.3.2. do 20.7.2007;
 Osa* = Osa/skupina opatření/opatření/podopatření/záměr
 Pramen: IS SAP k 31.03.2008

Počet provedených neplánovaných kontrol (1. kolo)

Osa *	RO SZIF							Celkem
	PHA	ČB	ÚL	HK	BR	OL	OP	
I.1.1.	1	1	0	0	1	1	0	4
I.3.2.	0	0	1	0	1	0	5	7
III.1.1.	0	1	0	0	0	1	0	2
Celkem	1	2	1	0	2	2	5	13

Poznámka: u I.3.2. do 20.7.2007;
 Osa* = Osa/skupina opatření/opatření/podopatření/záměr
 Pramen: IS SAP k 31.03.2008

Počet provedených kontrol EX-POST (1. kolo)

Osa *	RO SZIF							Celkem
	PHA	ČB	ÚL	HK	BR	OL	OP	
I.1.1.	0	0	0	0	0	0	0	0
I.3.2.	0	0	0	0	0	0	0	0
III.1.1.	0	0	0	0	0	0	0	0
Celkem	0	0	0	0	0	0	0	0

Poznámka: u I.3.2. do 20.7.2007;
 Osa* = Osa/skupina opatření/opatření/podopatření/záměr
 Pramen: IS SAP k 31.03.2008

Počet provedených korekcí dle RO SZIF (1. kolo)

Osa *	RO SZIF							Celkem	Dotace (Kč)
	PHA	ČB	ÚL	HK	BR	OL	OP		
I.1.1.	1	0	1	1	0	1	0	4	20 971
I.3.2.	0	0	0	0	0	0	0	0	0
III.1.1.	0	0	0	0	0	0	0	0	0
Celkem	1	0	1	1	0	1	0	4	20 971

Poznámka: u I.3.2. do 20.7.2007;
 Osa* = Osa/skupina opatření/opatření/podopatření/záměr
 Pramen: IS SAP k 31.03.2008

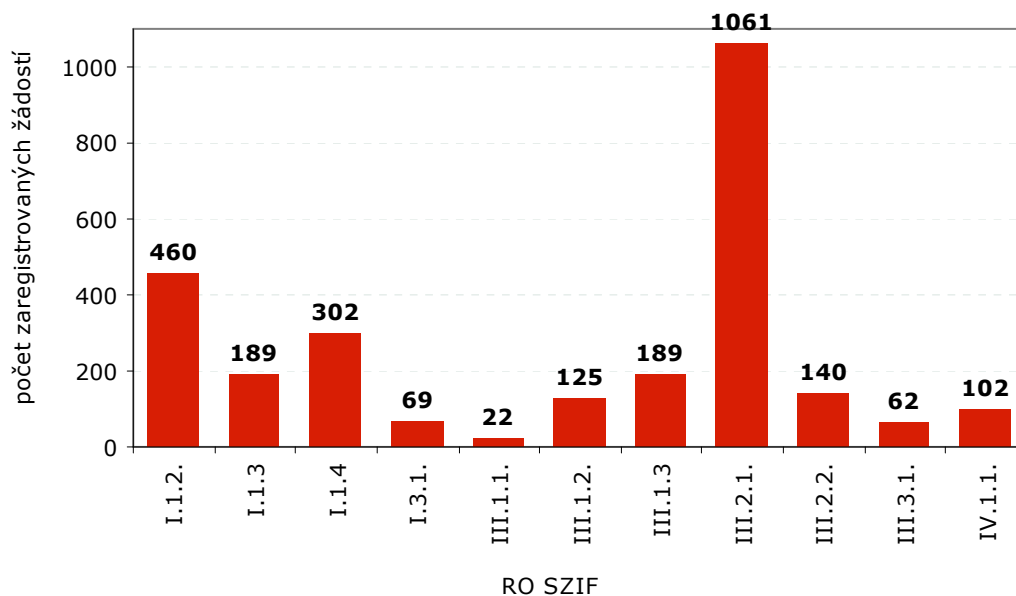
PROGRAM ROZVOJE VENKOVA (PRV/EAFRD) 2. kolo příjmu žádostí (05.11.-26.11.2007)

Počet zaregistrovaných žádostí dle RO SZIF (2. kolo)

Osa *	RO SZIF								Dotace (Kč)
	PHA	ČB	ÚL	HK	BR	OL	OP	Celkem	
I.1.2.	54	151	13	53	104	60	25	460	740 035 790
I.1.3.	38	24	14	13	74	19	7	189	677 305 320
I.1.4.	46	83	17	57	66	23	10	302	2 079 207 656
I.3.1.	25	10	1	4	13	12	4	69	43 482 861
III.1.1.	3	4	4	2	4	3	2	22	24 682 453
III.1.2.	21	24	7	27	31	12	3	125	237 571 402
III.1.3.	24	50	17	26	43	11	18	189	395 882 476
III.2.1.	169	233	101	151	183	166	58	1 061	5 436 190 977
III.2.2.	15	25	6	19	25	32	18	140	243 459 918
III.3.1.	6	15	4	5	15	13	4	62	44 534 612
IV.1.1.	10	19	4	22	20	21	6	102	0
Celkem	411	638	188	379	578	372	155	2 721	9 922 353 465

Poznámka: Osa* = Osa/skupina opatření/opatření/podopatření/záměr; 16 chybně zaregistrovaných žádostí;
 IV.1.1. MAS od 19.11 do 21.12.2007 na CP SZIF;
 Pramen: IS SAP k 11.02.2008

Počet zaregistrovaných žádostí dle opatření na RO SZIF (2. kolo)



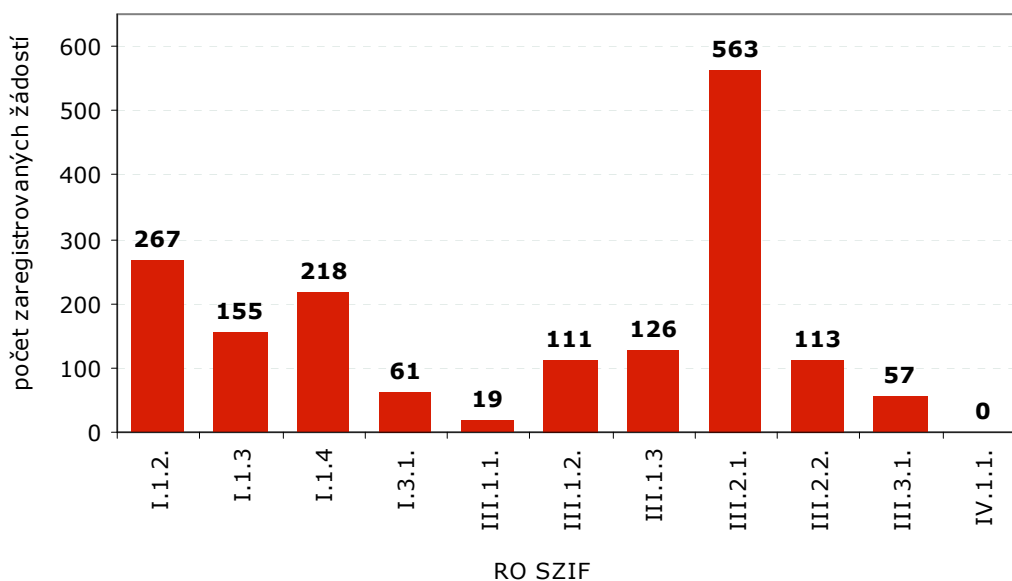
Pramen: IS SAP k 11.02.2008

Počet schválených Žádostí dle RO SZIF (2. kolo)

Osa *	RO SZIF								Dotace (Kč)
	PHA	ČB	ÚL	HK	BR	OL	OP	Celkem	
I.1.2.	23	84	10	25	68	45	12	267	364 054 938
I.1.3.	34	16	10	11	60	18	6	155	496 448 578
I.1.4.	34	63	12	40	41	23	5	218	1 682 188 623
I.3.1.	23	9	1	4	8	12	4	61	40 582 111
III.1.1.	2	3	3	2	4	3	2	19	20 201 493
III.1.2.	20	21	7	25	27	8	3	111	216 456 493
III.1.3.	15	32	14	15	28	7	15	126	264 848 470
III.2.1.	67	145	51	82	110	58	50	563	2 652 993 394
III.2.2.	14	24	6	17	24	23	5	113	189 145 101
III.3.1.	4	14	4	5	15	12	3	57	43 028 302
IV.1.1.	0	0	0	0	0	0	0	0	0
Celkem	236	411	118	226	385	209	105	1 690	5 969 947 503

Poznámka: Osa* = Osa/skupina opatření/opatření/podopatření/záměr; IV.1.1. MAS od 19.11. do 21.12.2007 na CP SZIF;
Pramen: IS SAP k 01.04.2008

Počet schválených žádostí dle opatření na RO SZIF (2. kolo)



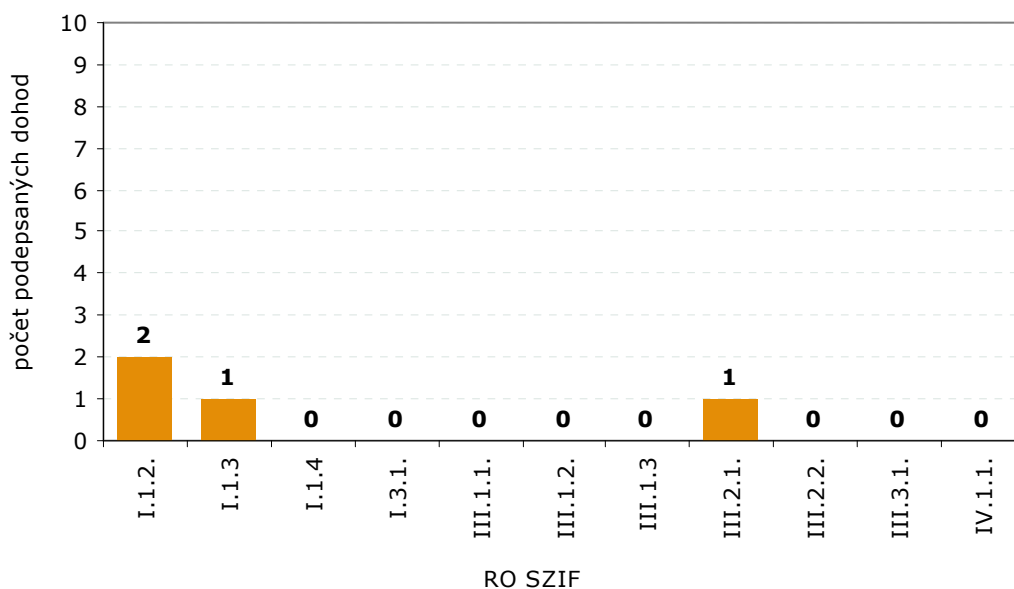
Pramen: IS SAP k 01.04.2008

Počet podepsaných Dohod dle RO SZIF (2. kolo)

Osa *	RO SZIF								Dotace (Kč)
	PHA	ČB	ÚL	HK	BR	OL	OP	Celkem	
I.1.2.	2	0	0	0	0	0	0	2	4 158 996
I.1.3.	0	0	0	0	0	0	1	1	3 185 000
I.1.4.	0	0	0	0	0	0	0	0	0
I.3.1.	0	0	0	0	0	0	0	0	0
III.1.1.	0	0	0	0	0	0	0	0	0
III.1.2.	0	0	0	0	0	0	0	0	0
III.1.3.	0	0	0	0	0	0	0	0	0
III.2.1.	0	0	0	0	1	0	0	1	1 626 488
III.2.2.	0	0	0	0	0	0	0	0	0
III.3.1.	0	0	0	0	0	0	0	0	0
IV.1.1.	0	0	0	0	0	0	0	0	0
Celkem	2	0	0	0	1	0	1	4	8 970 484

Poznámka: Osa* = Osa/skupina opatření/opatření/podopatření/záměr; IV.1.1. MAS od 19.11. do 21.12.2007 na CP SZIF;
Pramen: IS SAP k 01.04.2008

Počet podepsaných Dohod dle opatření (2. kolo)



Pramen: IS SAP k 01.04.2008

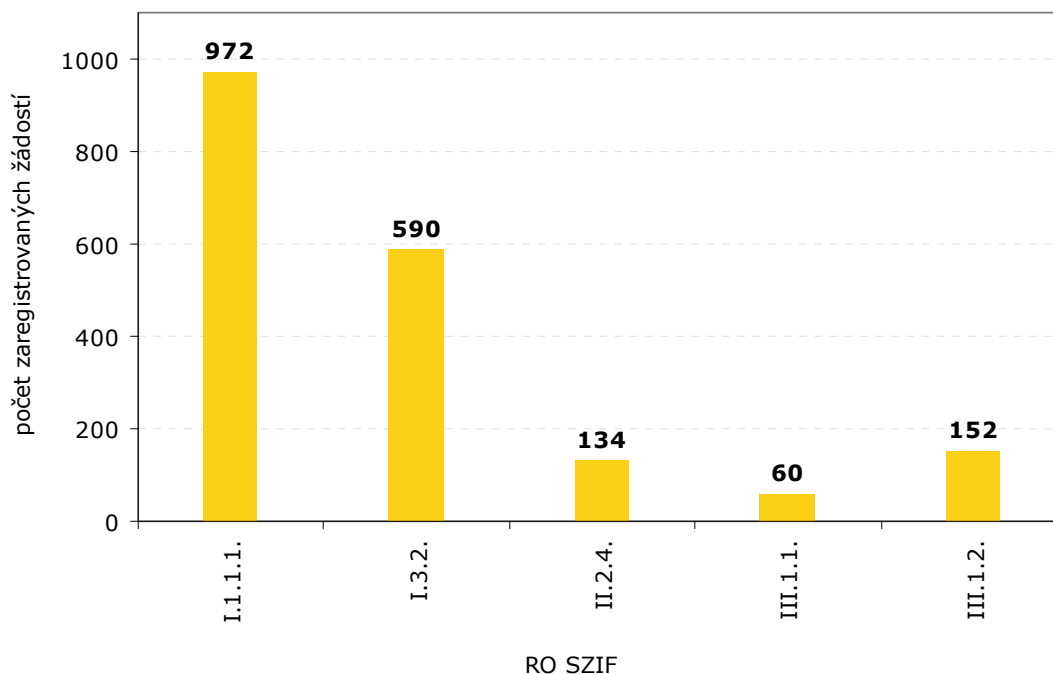
PROGRAM ROZVOJE VENKOVA (PRV/EAFRD) 3. kolo příjmu žádostí (26.02.-17.03.2008)

Počet zaregistrovaných Žadostí dle RO SZIF (3. kolo)

Osa *	RO SZIF								Dotace
	PHA	ČB	ÚL	HK	BR	OL	OP	Celkem	(Kč)
I.1.1.1.	120	217	90	146	235	93	71	972	2 403 791 762
I.3.2.	60	110	42	66	172	69	71	590	644 612 492
II.2.4.	27	30	12	34	20	10	1	134	269 732 719
III.1.1.	4	12	5	12	18	5	4	60	557 618 598
III.1.2.	34	29	8	29	30	18	4	152	205 680 030
Celkem	245	398	157	287	475	195	151	1 908	4 081 435 601

Poznámka: Osa* = Osa/skupina opatření/opatření/podopatření/záměr; I.3.2. od 3.3. do 14.03.2008, II.2.4.1a) do 28.03.2008 + 4 chybně zaregistrované žádosti v celk. výši dotace 26 323 200 Kč
 Pramen: IS SAP k 02.04.2008

Počet zaregistrovaných žádostí dle opatření (3. kolo)



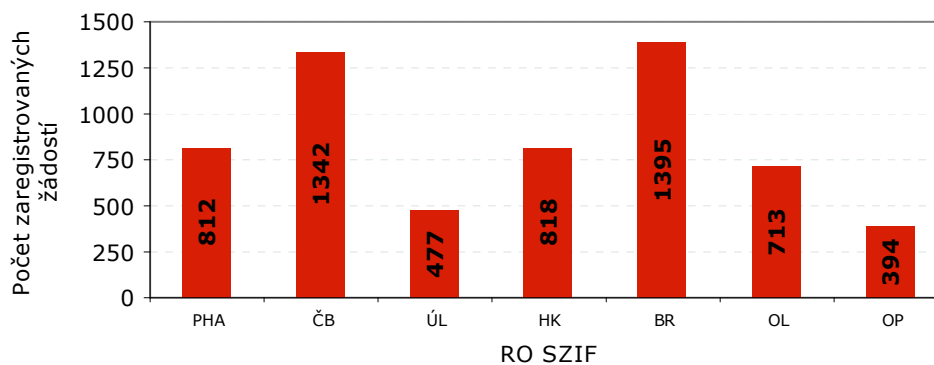
Pramen: IS SAP k 02.04.2008

Počet zaregistrovaných Žadostí dle RO SZIF (celkem)

Osa *	RO SZIF								Celkem	Dotace (Kč)
	PHA	ČB	ÚL	HK	BR	OL	OP			
I.1.1.	237	415	173	254	449	179	119	1 826	4 304 737 665	
I.1.2.	54	151	13	53	104	60	25	460	740 035 790	
I.1.3.	38	24	14	13	74	19	7	189	677 305 320	
I.1.4.	46	83	17	57	66	23	10	302	2 079 207 656	
I.3.1.	25	10	1	4	13	12	4	69	43 482 861	
I.3.2.	93	209	88	108	289	124	109	1 020	1 111 969 127	
II.2.4.	27	30	12	34	20	10	1	134	269 732 719	
III.1.1.	13	25	12	16	33	13	8	120	1 133 711 199	
III.1.2.	55	53	15	56	61	30	7	277	443 251 432	
III.1.3.	24	50	17	26	43	11	18	189	395 882 476	
III.2.1.	169	233	101	151	183	166	58	1 061	5 436 190 977	
III.2.2.	15	25	6	19	25	32	18	140	243 459 918	
III.3.1.	6	15	4	5	15	13	4	62	44 534 612	
IV.1.1.	10	19	4	22	20	21	6	102	0	
Celkem	812	1 342	477	818	1 395	713	394	5 951	16 923 501 752	

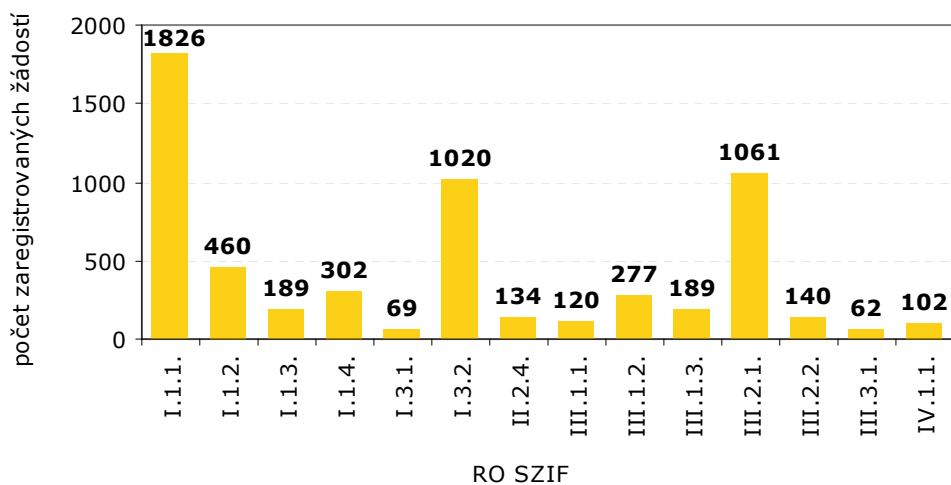
Poznámka: Celkem 32 chybně zaregistrovaných žádostí
 Pramen: IS SAP k 02.04.2008

Počet zaregistrovaných žádostí dle RO SZIF (celkem)



Pramen: IS SAP k 02.04.2008

Počet zaregistrovaných žádostí dle opatření (celkem)



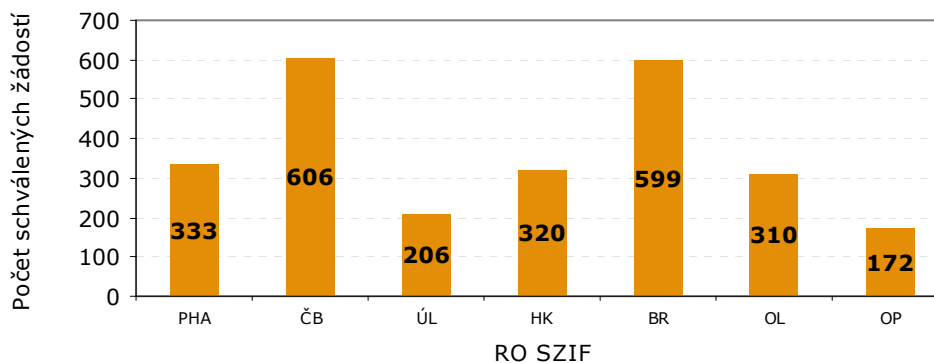
Pramen: IS SAP k 02.04.2008

Počet schválených Žádostí dle RO SZIF (celkem)

Osa *	RO SZIF								Celkem	Dotace (Kč)
	PHA	ČB	ÚL	HK	BR	OL	OP			
I.1.1.	85	149	64	77	144	63	35	617	1 437 972 482	
I.1.2.	23	84	10	25	68	45	12	267	364 054 938	
I.1.3.	34	16	10	11	60	18	6	155	496 448 578	
I.1.4.	34	63	12	40	41	23	5	218	1 682 188 623	
I.3.1.	23	9	1	4	8	12	4	61	40 582 111	
I.3.2.	6	37	23	15	60	33	30	204	223 392 000	
III.1.1.	8	12	4	4	14	8	4	54	536 341 841	
III.1.2.	20	21	7	25	27	8	3	111	216 456 493	
III.1.3.	15	32	14	15	28	7	15	126	264 848 470	
III.2.1.	67	145	51	82	110	58	50	563	2 652 993 394	
III.2.2.	14	24	6	17	24	23	5	113	189 145 101	
III.3.1.	4	14	4	5	15	12	3	57	43 028 302	
IV.1.1.	0	0	0	0	0	0	0	0	0	
Celkem	333	606	206	320	599	310	172	2 546	8 147 452 333	

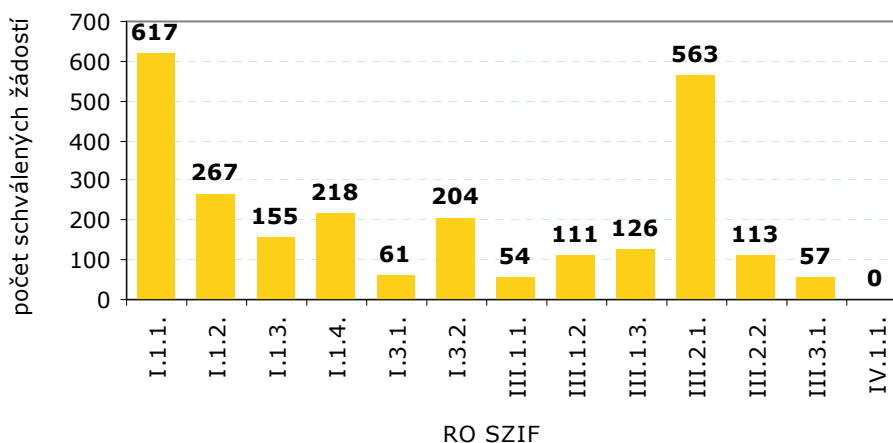
Pramen: IS SAP k 02.04.2008

Počet schválených Žádostí dle RO SZIF (celkem)



Pramen: IS SAP k 02.04.2008

Počet schválených Žádostí dle opatření (celkem)



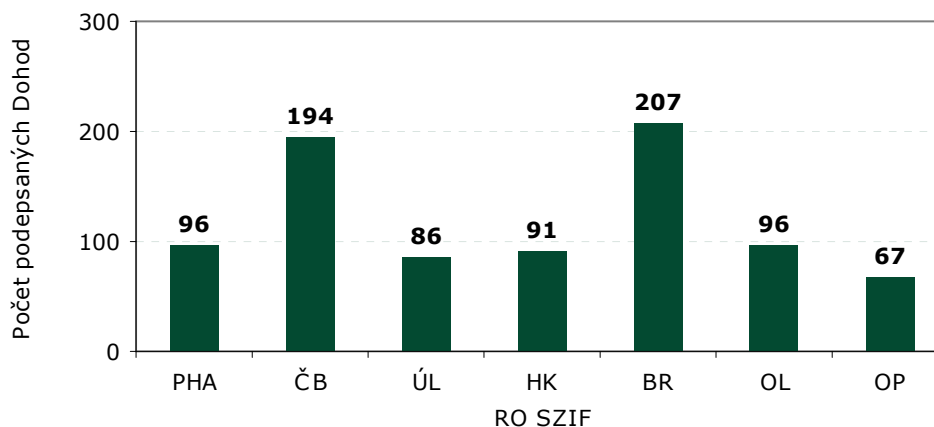
Pramen: IS SAP k 02.04.2008

Počet podepsaných Dohod dle opatření (celkem)

Osa *	RO SZIF							Celkem	Dotace (Kč)
	PHA	ČB	ÚL	HK	BR	OL	OP		
I.1.1.	82	149	62	75	137	59	34	598	1 368 109 051
I.1.2.	2	0	0	0	0	0	0	2	4 158 996
I.1.3.	0	0	0	0	0	0	1	1	3 185 000
I.1.4.	0	0	0	0	0	0	0	0	0
I.3.1.	0	0	0	0	0	0	0	0	0
I.3.2.	6	36	23	14	59	32	30	200	218 992 000
III.1.1.	6	9	1	2	10	5	2	35	515 740 348
III.1.2.	0	0	0	0	0	0	0	0	0
III.1.3.	0	0	0	0	0	0	0	0	0
III.2.1.	0	0	0	0	1	0	0	1	1 626 488
III.2.2.	0	0	0	0	0	0	0	0	0
III.3.1.	0	0	0	0	0	0	0	0	0
IV.1.1.	0	0	0	0	0	0	0	0	0
Celkem	96	194	86	91	207	96	67	837	2 111 811 883

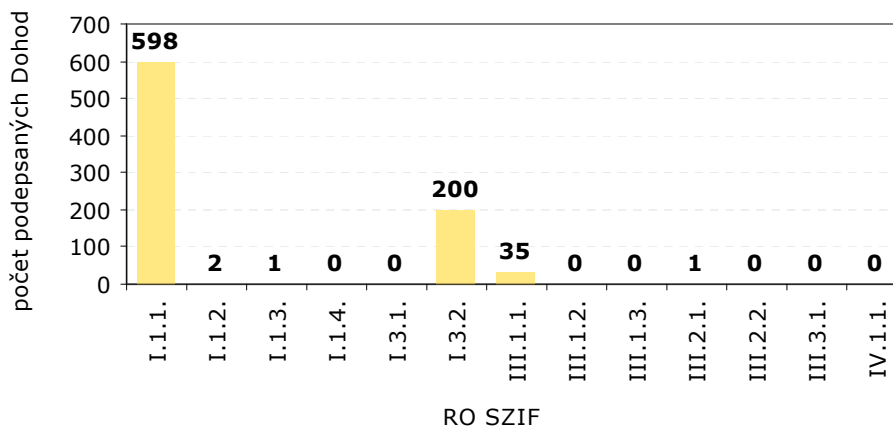
Poznámka: Tabulka zahrnuje 5 ukončených projektů: 1 v I.3.2. a 4 v I.1.1.1.a) v celkové výši dotace 13 125 731 Kč
Pramen: IS SAP k 02.04.2008

Počet podepsaných Dohod dle RO SZIF (celkem)



Pramen: IS SAP k 02.04.2008

Počet podepsaných Dohod dle opatření (celkem)



Pramen: IS SAP k 02.04.2008

OPERAČNÍ PROGRAM ROZVOJ VENKOVA A MULTIFUNKČNÍ ZEMĚDĚLSTVÍ

V rámci OP Zemědělství k 31.03. 2008 činil počet *podepsaných Podmínek* u všech opatření celkem **3 354 žádostí**.

Nejvyšší počet *předložených Žádostí o proplacení* podle RO SZIF byl stanoven na regionálním pracovišti Brno (842) žádostí, Českých Budějovicích (786) žádostí a Praha (512) předložených žádostí o proplacení.

Počet *ukončených Podmínek (smluv)*, tj. ukončených projektů dosahoval k datu 31.03.2008 počtu **232 ukončených projektů**. Nejvíce pak na RO SZIF v Brně (55) ukončených projektů, Českých Budějovicích (53) a Olomouci (30) ukončených projektů.

Provedené kontroly fyzické realizace projektu dle RO SZIF (KFRP) byly realizovány nejvíce na RO

SZIF v Brně (845) fyzických kontrol, Českých Budějovicích (747) a Praze (487) fyzických kontrol. Celkem proběhlo k 14.04.2008 **3 199 kontrol fyzické realizace projektu (KFRP)**.

Neplánovaných kontrol bylo celkem uskutečněno k datu 14.04.2008 **388**.

Počet *provedených korekcí* podle RO SZIF dosáhl celkového počtu **448 korekcí**. Ve finančním vyjádření pak celkem **20 348 351 Kč** (k 14.04.2008).

Počet *provedených kontrol ex-post* činil celkem **16 ex-post kontrol** (k 14.04.2008).

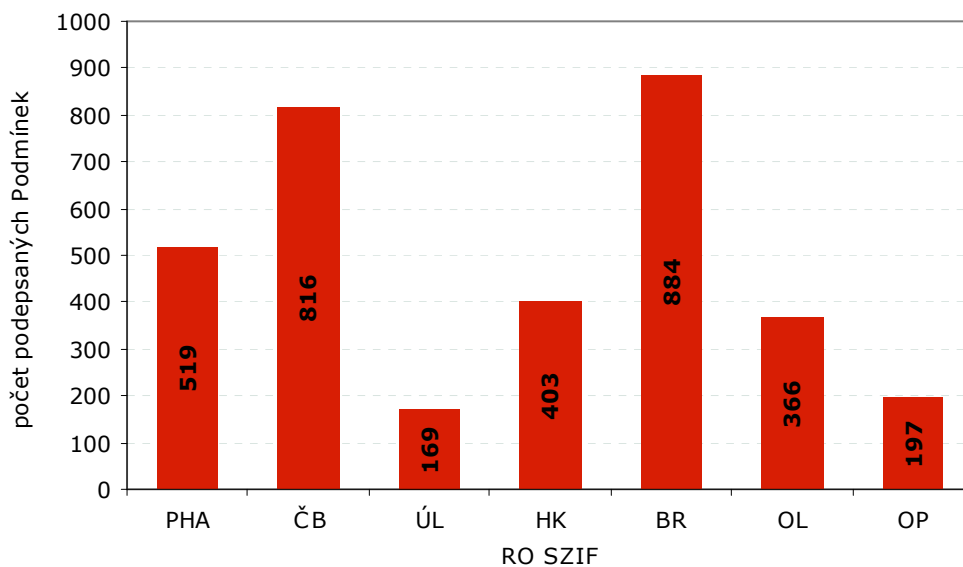
Pramen: IS SAP SZIF k 14.04.2008

Tab. 1. Souhrn všech kol příjmu žádostí, počet podepsaných Podmínek, finanční požadavky

Podmínky		RO SZIF							Celkem	Finanční požad. (tis. Kč)
Opatření	PHA	ČB	ÚL	HK	BR	OL	OP			
1.1.	223	376	89	211	502	229	123	1 753	3 554 700 443	
1.2.	10	52	6	13	10	12	5	108	358 454 272	
1.3.	17	40	17	23	44	29	1	171	284 964 394	
2.1.	181	248	48	149	283	96	62	1 067	2 480 701 577	
2.2.	24	0	0	0	0	0	0	24	16 309 780	
2.3.	8	100	9	7	45	0	6	175	145 738 107	
3.1.	56	0	0	0	0	0	0	56	12 265 298	
Celkem	519	816	169	402	884	366	197	3 354	6 853 133 871	

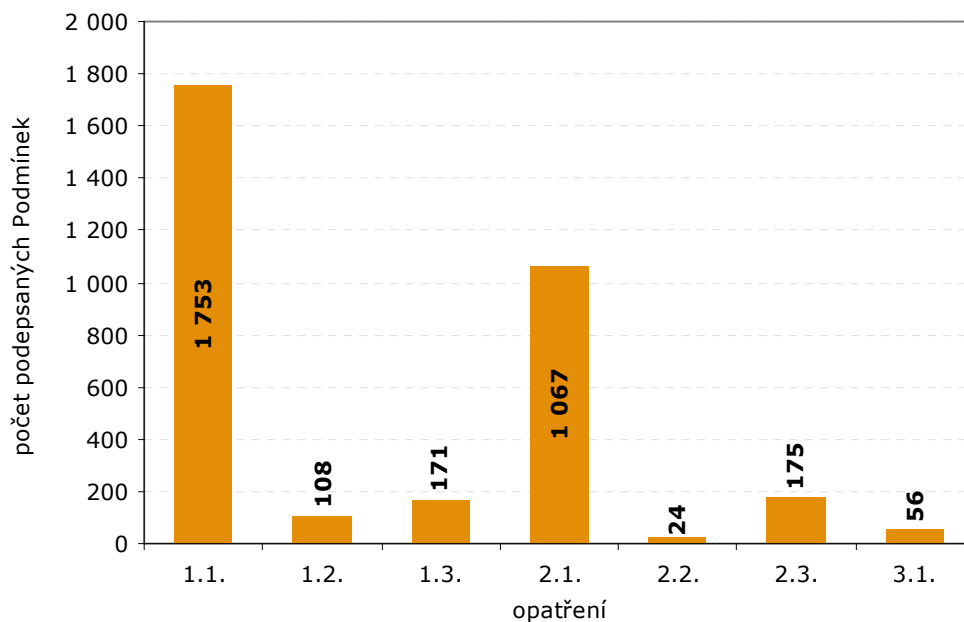
Pramen: IS SAP SZIF k 31.03.2008

Graf. 1. Počet podepsaných Podmínek podle RO SZIF (celkem)



Pramen: IS SAP SZIF k 31.03.2008

Graf. 2. Počet podepsaných Podmínek podle opatření (celkem)



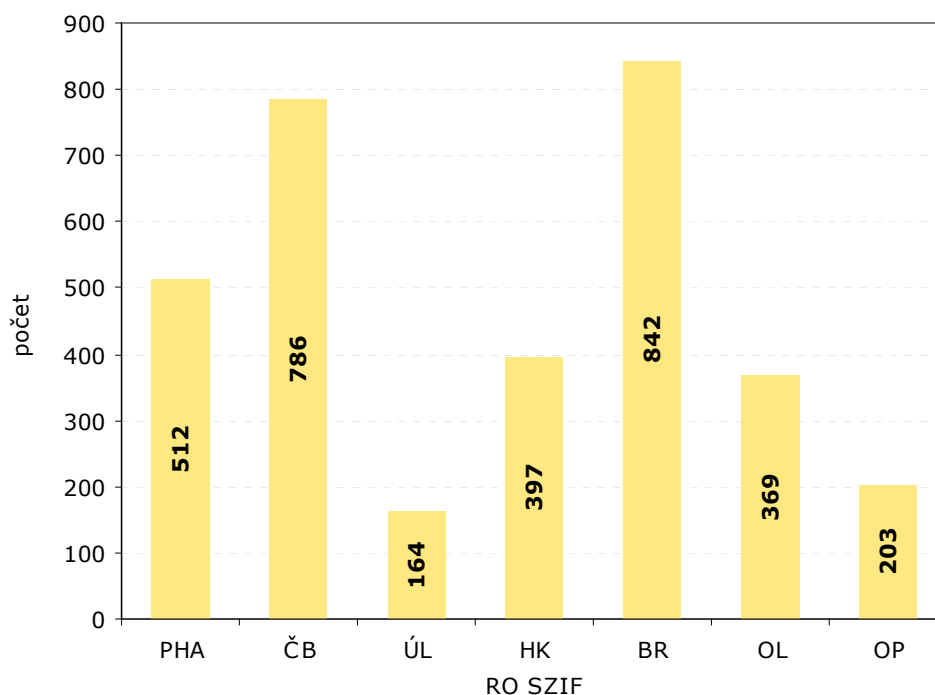
Pramen: IS SAP SZIF k 31.03.2008

Tab. 2. Počet předložených Žádostí o proplacení podle RO SZIF

Žádost o proplacení	RO SZIF							Celkem	Finanční požad. (Kč)
	PHA	ČB	ÚL	HK	BR	OL	OP		
1.1.	215	340	82	198	481	226	127	1 669	3 259 794 635
1.2.	8	44	6	13	10	11	5	97	306 542 317
1.3.	25	55	22	32	49	33	3	219	276 412 474
2.1.	176	245	45	147	259	99	62	1 033	2 197 436 959
2.2.	24	0	0	0	0	0	0	24	16 309 780
2.3.	8	102	9	7	43	0	6	175	145 738 107
3.1.	56	0	0	0	0	0	0	56	12 265 298
Celkem	512	786	164	397	842	369	203	3 273	6 214 499 570

Poznámka: 1.3.4. – 68 žádostí o proplacení k 22 projektům (zalesnění + 1 etapa péče o založený lesní porost);
Pramen: IS SAP SZIF k 31.03.2008

Graf. 3. Počet předložených Žádostí o proplacení dle RO SZIF (celkem)



Pramen: IS SAP SZIF k 31.03.2008

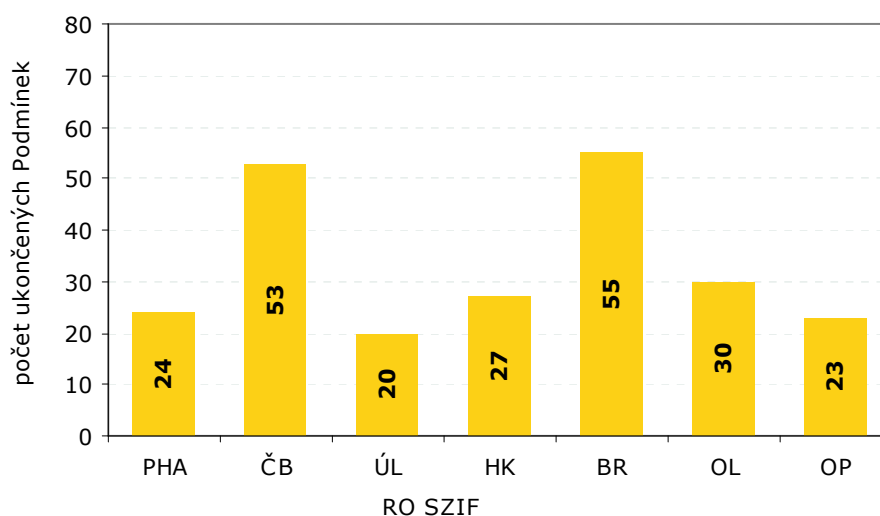
Souhrn všech kol příjmu žádostí
Počet ukončených Podmínek (smluv), ukončené projekty

Tab. 3. Počet ukončených Podmínek (smluv) – ukončené projekty

Opatření	RO SZIF							Celkem	Finanční požad. (Kč)
	PHA	ČB	ÚL	HK	BR	OL	OP		
1.1.	13	31	7	19	34	17	15	136	285 844 538
1.2.	2	5	2	3	5	2	1	20	110 189 095
1.3.	1	5	6	1	2	3	3	21	27 354 076
2.1.	5	8	4	3	13	8	4	45	96 495 058
2.2.	0	0	0	0	0	0	0	0	0
2.3.	3	4	1	1	1	0	0	10	8 558 350
3.1.	0	0	0	0	0	0	0	0	0
Celkem	24	53	20	27	55	30	23	232	528 441 117

Pramen: IS SAP SZIF k 31.03.2008

Graf. 4. Počet ukončených Podmínek dle RO SZIF (celkem)



Pramen: IS SAP SZIF k 31.03.2008

Souhrn všech kol příjmu žádostí Ukončené Administrace PO ŽOP

Tab. 4. Ukončené administrace PO ŽOP

Opatření	RO SZIF							Celkem	Finanční požad. (Kč)
	PHA	ČB	ÚL	HK	BR	OL	OP		
1.1.	0	5	1	1	2	4	6	19	35 918 491
1.2.	0	0	1	0	0	0	0	1	2 000 000
1.3.	0	4	3	1	0	0	0	8	9 147 869
2.1.	0	2	0	1	0	1	1	5	8 673 920
2.2.	0	0	0	0	0	0	0	0	0
2.3.	0	0	0	0	0	0	0	0	0
3.1.	0	0	0	0	0	0	0	0	0
Celkem	0	11	5	3	2	5	7	33	55 740 280

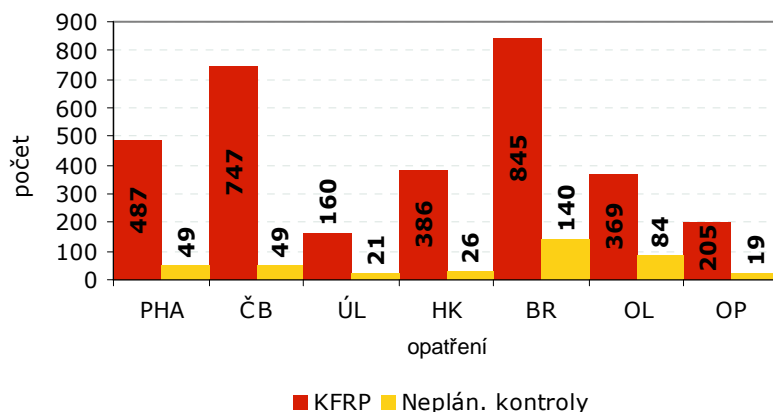
Pramen: IS SAP SZIF k 14.04.2008

Tab. 5. Počet provedených fyzických a neplánovaných kontrol podle RO SZIF (celkem)

Typ kontroly	RO SZIF							Celkem
	PHA	ČB	ÚL	HK	BR	OL	OP	
KFRP	487	747	160	386	845	369	205	3 199
Neplánované kontroly	49	49	21	26	140	84	19	388

Pramen: IS SAP SZIF k 14.04.2008

Graf. 5. Počet provedených fyzických a neplánovaných kontrol dle RO SZIF (celkem)



Pramen: IS SAP SZIF k 14.04.2008

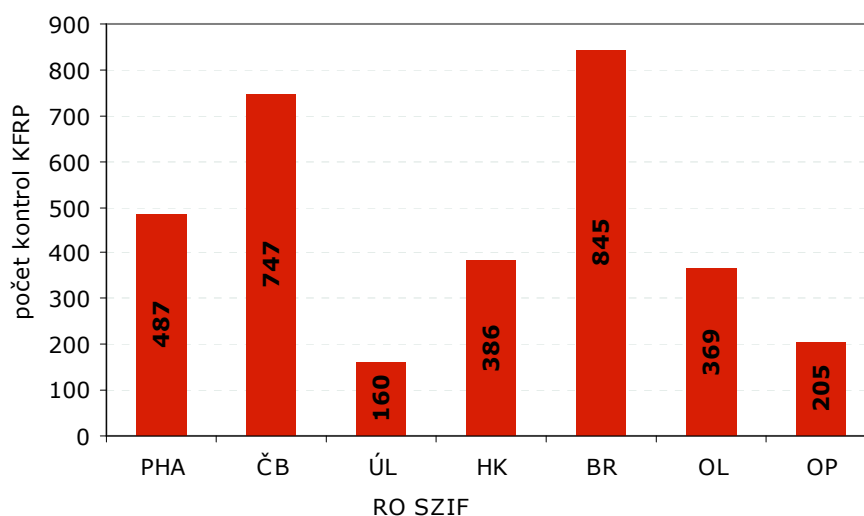
Souhrn všech kol příjmu žádostí Provedené kontroly fyzické realizace projektu

Tab.6. Počet provedených kontrol fyzické realizace projektu dle RO SZIF (celkem)

RO SZIF								
Opatření	PHA	ČB	ÚL	HK	BR	OL	OP	Celkem
1.1.	213	320	82	194	488	228	132	1 657
1.2.	8	44	5	14	10	11	5	97
1.3.	24	49	22	32	49	33	3	212
2.1.	165	234	41	138	249	97	59	983
2.2.	19	0	0	0	0	0	0	19
2.3.	7	100	10	8	49	0	6	180
3.1.	51	0	0	0	0	0	0	51
Celkem	487	747	160	386	845	369	205	3 199

PHA (Praha), ČB (České Budějovice), ÚL (Ústí nad Labem), HK (Hradec Králové), BR (Brno), OL (Olomouc), OP (Opava);
RO SZIF (Regionální odbory SZIF);
Poznámka: 1.3.4. – 64 KFRP k 22 projektům (zalesnění + 1 etapa péče o založený lesní porost);
Pramen: IS SAP SZIF k 14.04.2008

Graf. 6. Počet provedených kontrol fyzické realizace projektu dle RO SZIF (celkem)



Pramen: IS SAP SZIF k 14.04.2008

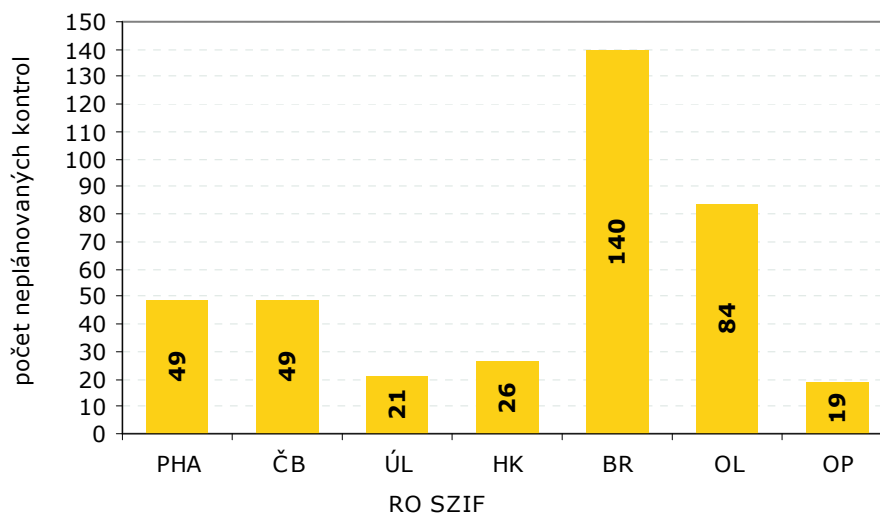
Souhrn všech kol příjmu žádostí Provedené neplánované kontroly

Tab.7. Počet provedených neplánovaných kontrol projektů podle RO SZIF (celkem)

Opatření		RO SZIF						Celkem
Investiční záměr	PHA	ČB	ÚL	HK	BR	OL	OP	
1.1.	0	9	8	2	70	41	15	145
1.2.	0	3	1	0	4	6	1	15
1.3.	1	4	4	6	6	17	2	40
2.1.	4	28	8	18	54	20	1	133
2.2.	41	0	0	0	0	0	0	41
2.3.	0	5	0	0	6	0	0	11
3.1.	3	0	0	0	0	0	0	3
Celkem	49	49	21	26	140	84	19	388

PHA (Praha), ČB (České Budějovice), ÚL (Ústí nad Labem), HK (Hradec Králové), BR (Brno), OL (Olomouc), OP (Opava);
RO SZIF (Regionální odbory SZIF);
Pramen: IS SAP SZIF k 14.04.2008

Graf. 7. Počet provedených neplánovaných kontrol projektů podle RO SZIF (celkem)



Pramen: IS SAP SZIF k 14.04.2008

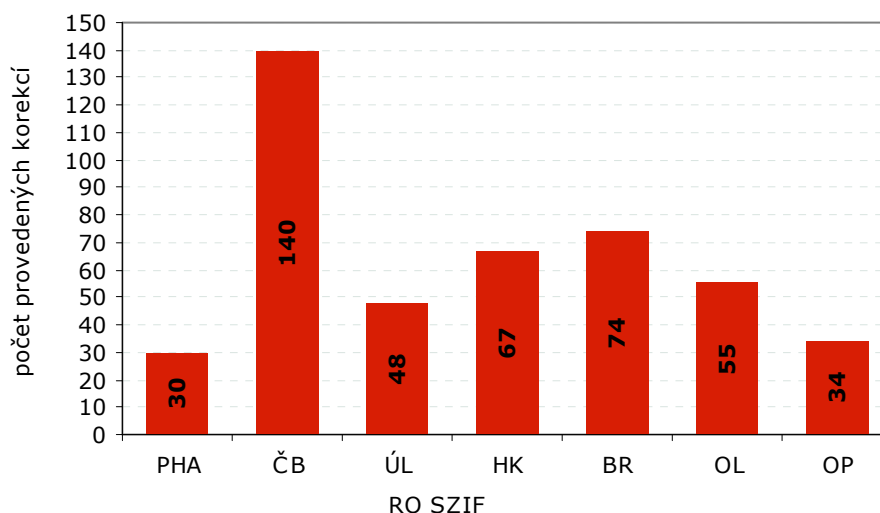
**Souhrn všech kol příjmu žádostí
Korekce**

Tab.8. Počet provedených korekcí podle RO SZIF (celkem)

Opatření	RO SZIF							Celkem	Finanční požad. (Kč)
	PHA	ČB	ÚL	HK	BR	OL	OP		
1.1.	10	46	19	33	38	29	19	194	11 682 383
1.2.	3	12	2	3	2	0	1	23	2 965 698
1.3.	0	7	4	2	3	1	0	17	516 444
2.1.	15	66	21	28	31	25	14	200	4 801 805
2.2.	0	0	0	0	0	0	0	0	0
2.3.	1	9	2	1	0	0	0	13	382 020
3.1.	1	0	0	0	0	0	0	1	1
Celkem	30	140	48	67	74	55	34	448	20 348 351

PHA (Praha), ČB (České Budějovice), ÚL (Ústí nad Labem), HK (Hradec Králové), BR (Brno), OL (Olomouc), OP (Opava);
RO SZIF (Regionální odbory SZIF);
Pramen: IS SAP SZIF k 14.04.2008

Graf. 8. Počet provedených korekcí podle RO SZIF (celkem)



Pramen: IS SAP SZIF k 14.04.2008

Souhrn všech kol příjmu žádostí
Provedené kontroly EX-POST

Tab.9. Počet provedených kontrol EX-POST podle RO SZIF (celkem)

Opatření		RO SZIF						Celkem
Investiční záměr	PHA	ČB	ÚL	HK	BR	OL	OP	
1.1.	1	1	5	1	3	1	1	13
1.2.	0	0	1	0	0	0	0	1
1.3.	0	0	0	0	0	0	0	0
2.1.	0	1	1	0	0	0	0	2
2.2.	0	0	0	0	0	0	0	0
2.3.	0	0	0	0	0	0	0	0
3.1.	0	0	0	0	0	0	0	0
Celkem	1	2	7	1	3	1	1	16

Pramen: IS SAP SZIF k 14.04.2008

Počet proplacených projektů, finanční zdroje u OP Rozvoj venkova a multifunkčního zemědělství za období (začátek proplácení – 2005+2006+2007+2008)

Z programu OP Zemědělství bylo zatím proplaceno u všech opatření 2 895 projektů. U opatření 1.1. *Investice do zemědělského majetku/zemědělských podniků* bylo vyplaceno 1 586 projektů v celkové finanční výši 3 016 386 (v tis.Kč). U opatření 1.2. *Zlepšení zpracování zemědělských výrobků a jejich marketing* se proplatilo (94 projektů), ve finančním vyjádření 293 336 (v tis. Kč). Z opatření 1.3. *Lesní hospodářství* se proplatilo (203 projektů) ve výši 253 138 (v tis. Kč). Rozvoj venkova ČR podporovaný opatřeními 2.1. *Posílení přizpůsobivosti a rozvoje venkovských oblastí* byl

subvencován celkovým počtem proplacených projektů (774), ve finančním vyjádření 1 240 943 (v tis. Kč). U opatření 2.3. *Rybářství* se proplatilo 145 409 (v tis. Kč), 175 projektů. U opatření 3.1. *Technická pomoc* se proplatilo 39 projektů, celkem 6 593 (v tis. Kč). **Celkem** tak bylo proplaceno od zahájení Operačního programu Rozvoje venkova a multifunkčního zemědělství za období (2005 - 2008) k datu 31.03.2008 **2 895 projektů**, ve finančním vyjádření **4 972 115 (v tis. Kč)**.

Tab. 10. Počet proplacených projektů, finanční zdroje u OP Rozvoj venkova a multifunkčního zemědělství za období (začátek proplácení – 2005+2006+2007+2008)

Opatření	Název	Finanční zdroje v tis.Kč			Počet žádostí
		EU	ČR	Celkem	
Priorita I.	Podpora zem., zpracování a lesnímu hospodářství				
1.1.1.	Investice do zem. majetku a podpora ml. zač. zem.	1 890 319	1 081 513	2 971 832	1 532
1.1.2.	Prohlubování diverzifikace zem. činností	29 940	14 614	44 554	54
Celkem opatření 1.1.		1 920 259	1 096 127	3 016 386	1 586
1.2.	Zlepšení zprac.zem.výrobnků a jejich marketing				
1.3.1.	Obnova lesů poškozených přírodními kalamitami a zavádění preventivních opatření	53 294	13 585	66 879	37
1.3.2.	Investice do lesů	126 627	54 269	180 896	106
1.3.3.	Sdružování majitelů lesa	-	-	-	-
1.3.4.	Zalesňování zem. nevyužívaných půd	4 022	1 341	5 363	60
Celkem opatření 1.3.		183 943	69 195	253 138	203
Priorita II.	Rozvoj venkova, rybářství a odborné vzdělávání				
2.1.1.	Pozemkové úpravy – stav k 31.12.2006 **	385 193	0	385 193	164
2.1.2.	Obnova potenciálu a zachování zem. krajiny	81 219	21 325	102 544	45
2.1.3.	Řízení a zajištění funkčnosti zem. vodních zdrojů	387 104	128 715	515 820	107
2.1.4.	Rozvoj venkova	154 002	39 790	193 792	405
2.1.5.	Diverzifikace zem. aktivit a aktivit blízkých zem.	30 516	13 078	43 594	53
Celkem opatření 2.1.		1 038 034	202 908	1 240 943	774
2.2.	Odborné vzdělávání				
2.3.1.	Zpracování ryb a marketing výrobků z ryb	21 979	9 420	31 398	20
2.3.2.	Chov vodních živočichů-akvakultura	75 759	32 468	108 227	140
2.3.3.	Činnosti prováděné odborníky v rybářství	4 049	1 735	5 784	15
Celkem opatření 2.3.		101 787	43 623	145 409	175
Priorita III.	Technická pomoc				
3.1.	Technická pomoc – stav k 31.12.2006 **				
		6 593	0	6 593	39
Celkem za všechna opatření		3 468 182	1 503 931	4 972 115	2 895

Poznámka: Podopatření 2.1.1. ** Pozemkové úpravy – předfinancováno z MZe – podíl ČR;

Opatření 3.1. ** Technická pomoc – předfinancováno z MZe – podíl ČR

Od 1.1.2007 proplácení eviduje ŘO OP MZe; Výše uvedené údaje nejsou oficiální výstupy ze SW a slouží pouze jako manažerské informace pro potřebu SZIF;

Pramen: IS SAP SZIF k 31.03.2008

Tab. 11. Počet proplacených projektů, finanční zdroje u OP Rozvoj venkova a multifunkčního zemědělství za období (rok 2008)

Opatření	Název	Finanční zdroje v tis.Kč			
		EU	ČR	Celkem	Počet žádostí
Priorita I.	Podpora zem., zpracování a lesnímu hospodářství				
1.1.1.	Investice do zem. majetku a podpora ml. zač. zem.	230 337	136 645	366 982	121
1.1.2.	Prohlubování diverzifikace zem. činností	1 970	844	2 815	5
Celkem opatření 1.1.		232 307	137 489	369 797	126
1.2.	Zlepšení zprac.zem.výrobnků a jejich marketing	41 812	17 919	59 731	14
1.3.1.	Obnova lesů poškozených přírodními kalamitami a zavádění preventivních opatření	12 757	3 189	15 947	4
1.3.2.	Investice do lesů	15 883	6 807	22 690	12
1.3.3.	Sdružování majitelů lesa	-	-	-	-
1.3.4.	Zalesňování zem. nevyužívaných půd	259	86	345	12
Celkem opatření 1.3.		28 899	10 082	38 982	28
Priorita II.	Rozvoj venkova, rybářství a odborné vzdělávání				
2.1.1.	Pozemkové úpravy - **	-	-	-	-
2.1.2.	Obnova potenciálu a zachování zem. krajiny	23 083	6 791	29 874	8
2.1.3.	Řízení a zajištění funkčnosti zem. vodních zdrojů	67 277	22 106	89 383	15
2.1.4.	Rozvoj venkova	8 554	2 139	10 693	25
2.1.5.	Diverzifikace zem. aktivit a aktivit blízkých zem.	5 008	2 146	7 154	7
Celkem opatření 2.1.		103 922	33 182	137 104	55
2.2.	Odborné vzdělávání	-	-	-	-
2.3.1.	Zpracování ryb a marketing výrobků z ryb	-	-	-	-
2.3.2.	Chov vodních živočichů-akvakultura	-	-	-	-
2.3.3.	Činnosti prováděné odborníky v rybářství	-	-	-	-
Celkem opatření 2.3.		-	-	-	-
Priorita III.	Technická pomoc				
3.1.	Technická pomoc - **	-	-	-	-
Celkem za všechna opatření		406 940	198 672	605 614	223

Poznámka: Od 1.1.2007 proplácení eviduje ŘO OP MZe

Výše uvedené údaje nejsou oficiální výstupy ze SW a slouží pouze jako manažerské informace pro potřebu SZIF;

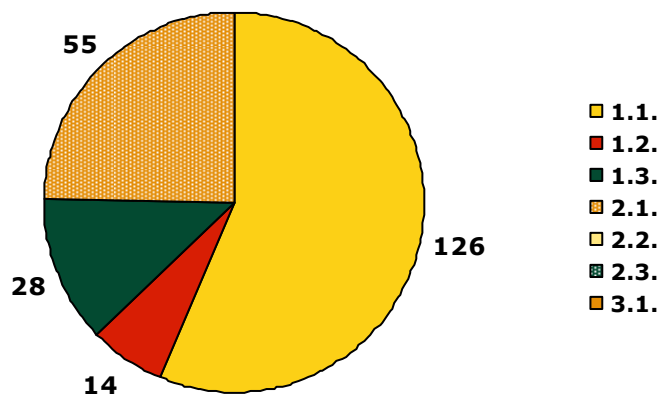
Pramen: IS SAP SZIF k 31.03.2008

U opatření 1.1. *Investice do zemědělského majetku/zemědělských podniků* bylo vyplaceno 126 projektů v celkové finanční výši 369 797 (v tis.Kč). U opatření 1.2. *Zlepšení zpracování zemědělských výrobků a jejich marketing* se proplatilo 14 projektů, ve finančním vyjádření 59 731 (v tis. Kč). Z opatření 1.3. *Lesní hospodářství* se proplatilo 28 projektů ve výši 38 982 (tis. Kč). Rozvoj venkova ČR

podporovaný opatřeními 2.1. *Posílení přizpůsobivosti a rozvoje venkovských oblastí* byl subvencován celkovým počtem proplacených projektů (55), ve finančním vyjádření 137 104 (v tis. Kč).

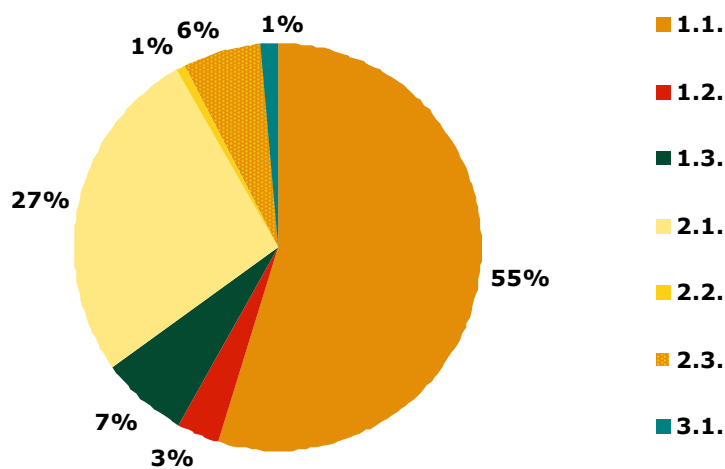
Celkem bylo proplaceno z Operačního programu Rozvoje venkova a multifunkčního zemědělství za období (2008) k datu 31.03.2008 **223 projektů**, ve finančním vyjádření **605 614 (v tis. Kč)**.

**Graf. 9. Počet proplacených projektů u OP
Rozvoj venkova a multifunkčního zemědělství za období (rok 2008)**



Pramen: IS SAP SZIF k 31.03.2008

**Graf. 10. Počet proplacených projektů (v %) u OP
Rozvoj venkova a multifunkčního zemědělství za období
(začátek proplácení rok 2005-2008)**



Pramen: IS SAP SZIF k 31.03.2008

PRV (Osa II) EAFRD

Celkový počet žádostí podaných v rámci Evropského zemědělského fondu pro rozvoj venkova (EAFRD) byl k datu 31.12.2007 následující. U opatření *Agroenvironmentální (AEO)* bylo nejvíce žádostí zaevidováno v regionech (RO SZIF) Brno, Českých Budějovicích a Hradci Králové. V sestupném pořadí bylo podáno na RO SZIF Brno 911 žádostí, RO České Budějovice 711 žádostí a na RO v Hradci Králové 604 podaných žádostí. Celkový počet podaných žádostí k 31.12.2007 činil u opatření AEO 3 522 podaných žádostí. U opatření *LFA* byl stanoven nejvyšší počet podaných žádostí na RO SZIF České

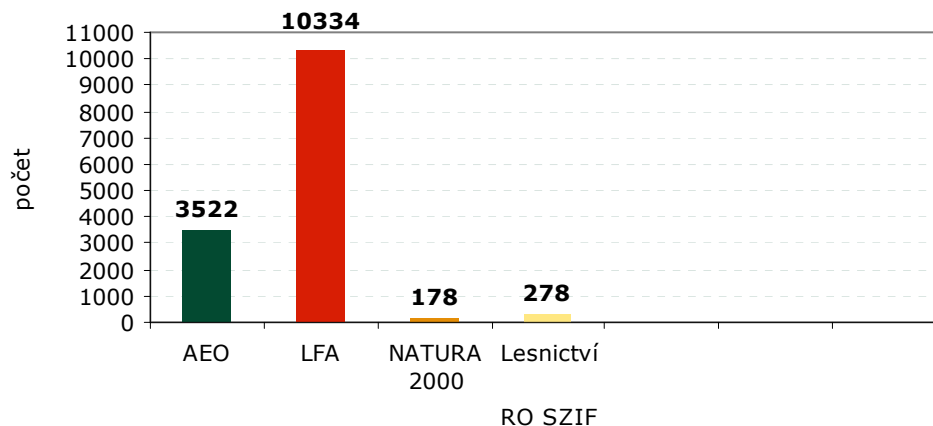
Budějovice 2 938 žádostí, RO Hradec Králové 1 845 žádostí a RO Brno 1 608 podaných žádostí, celkem pak 10 334 podaných žádostí. Opatření *Natura 2000* se prezentovalo celkovým počtem podaných žádostí 178, nejvíce jich bylo zaevidováno na RO SZIF v Českých Budějovicích 73 podaných žádostí, následuje RO SZIF Olomouc s 53 podanými žádostmi a RO SZIF Brno 22 podanými žádostmi. Opatření *Lesnictví* se prezentovalo celkovým počtem 278 podaných žádostí. Celkový počet žádostí na všechna opatření tak činil 14 312 podaných žádostí.

Tab. 1. Celkový počet žádostí v rámci EAFRD podaných v roce 2007 podle regionů

Opatření / region - RO SZIF	AEO	LFA	Natura 2000	Lesnictví	Celkem
Praha	448	1 011	15	34	1 508
České Budějovice	711	2 938	73	51	3 773
Ústí nad Labem	244	673	4	3	924
Hradec Králové	604	1 845	2	54	2 505
Brno	911	1 608	22	95	2 636
Olomouc	409	1 486	53	25	1 973
Opava	195	773	9	16	993
Celkem	3 522	10 334	178	278	14 312

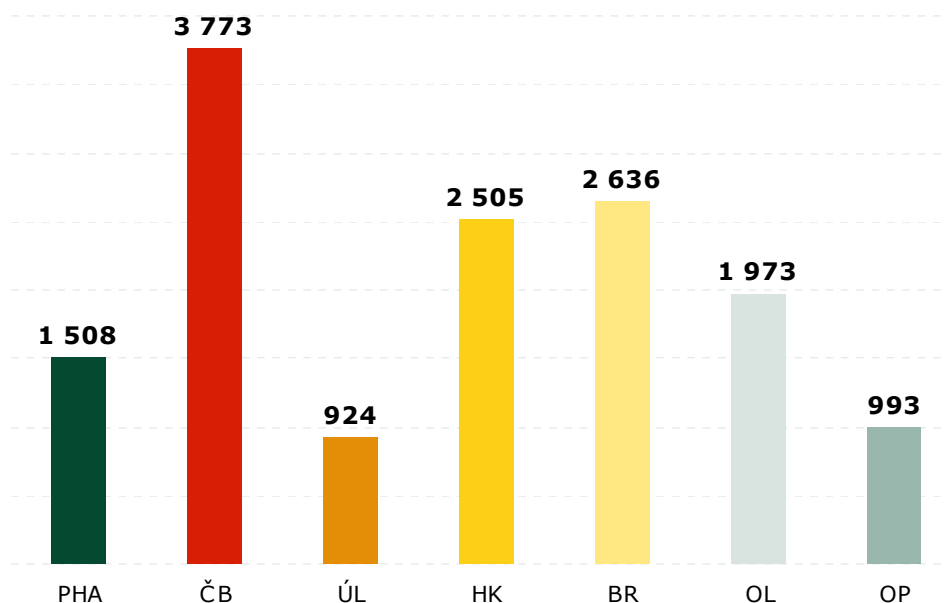
Poznámka: Za rok 2007 nejsou všechny dotace ještě vyplaceny (pouze LFA a NATURA), v tabulce je uveden počet podaných žádostí o dotaci. EAFRD: Evropský zemědělský fond pro rozvoj venkova; Pramen: IS SAP 31.12.2007

Graf. 1. Celkový počet žádostí v rámci EAFRD podaných v roce 2007 podle opatření (celkem)



Poznámka: LFA – Méně příznivé oblasti s environmentálními omezeními; AEO – Agroenvironmentální opatření; Pramen: IS SAP 31.12.2007

Graf. 2. Celkový počet žádostí v rámci EAFRD podaných v roce 2007 podle regionů (celkem)



EAFRD: Evropský zemědělský fond pro rozvoj venkova;

PHA – Praha, ČB – České Budějovice, ÚL – Ústí nad. Labem, HK – Hradec Králové, BR – Brno, OL – Olomouc, OP – Opava.

Pramen: IS SAP 31.12.2007

Tab.2. Počet žádostí o dotaci AEO v rámci EAFRD podaných v roce 2007 dle jednotlivých titulů

Agroenvironmentální opatření		
	Titul	Počet žádostí
Postupy šetrné k životnímu prostředí 1.3.1.	Ekologické zemědělství	658
	Integrovaná produkce - ovoce	185
	Integrovaná produkce – révy vinné	440
	Integrovaná produkce – zelenina	70
Ošetřování travních porostů 1.3.2.	Louky	1 307
	Mezofilní a vlhkomilné louky	481
	Horské a suchomilné louky	162
	Podmáčené louky	126
	Ptačí lokality – Bahňák	25
	Ptačí lokality – Chřástal	112
	Pastviny	1 142
	Druhově bohaté pastviny	476
	Suché stepní trávníky a vřesoviště	25
Péče o krajinu 1.3.3.	Zatravnňování orné půdy	975
	Pěstování meziplodin	173
	Biopásy	52
Celkem AEO*		3 522

Poznámka: * = jedná se o počet žádostí na AEO nikoli součet jednotlivých titulů (jednou žádostí AEO, může být požádáno na více titulů);

Pramen: IS SAP 31.03.2008

Tab. 3. Počty proplacených žádostí podaných v roce 2007 na opatření LFA dle regionů

Opatření region - RO SZIF	Méně příznivé oblasti a oblasti s environmentálními opatřeními (LFA)	
	počet žádostí	dotace (Kč)
Praha	921	208 509 357
České Budějovice	2 818	861 277 696
Ústí nad Labem	649	367 508 435
Hradec Králové	1 771	422 543 250
Brno	1 511	312 842 496
Olomouc	1 413	335 626 184
Opava	741	259 993 943
Celkem	9 824	2 768 301 361

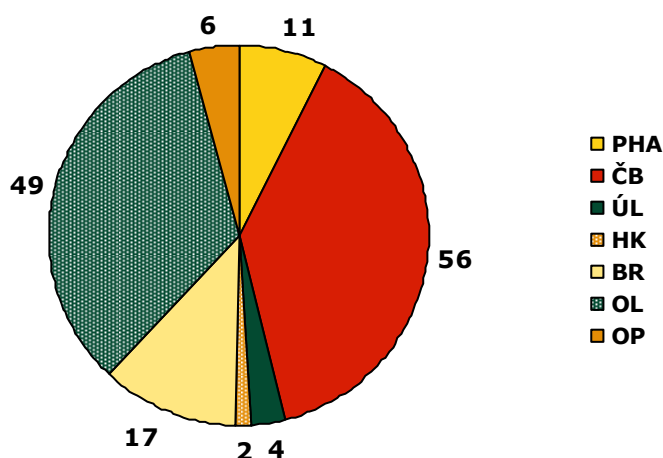
Poznámka: Za rok 2007 nejsou vyplaceny ještě všechny žádosti, takže uvedené údaje se v průběhu času mohou změnit;
Pramen: IS SAP 31.03.2008

Tab. 4. Počty proplacených žádostí podaných v roce 2007 na opatření NATURA 2000 dle regionů

Opatření/ region - RO SZIF	NATURA 2000	
	počet žádostí	dotace (Kč)
Praha	11	142 744
České Budějovice	56	3 293 633
Ústí nad Labem	4	154 448
Hradec Králové	2	72 600
Brno	17	1 699 393
Olomouc	49	2 322 351
Opava	6	454 316
Celkem	145	8 139 485

Poznámka: Za rok 2007 nejsou vyplaceny ještě všechny žádosti, takže uvedené údaje se v průběhu času mohou změnit;
Pramen: IS SAP 31.03.2008

Graf.3. Počty proplacených žádostí podaných v roce 2007 na opatření NATURA 2000 dle regionů



Poznámka: Za rok 2007 nejsou vyplaceny ještě všechny žádosti, takže uvedené údaje se v průběhu času mohou změnit;
Pramen: IS SAP 31.03.2008

Program HRDP

Celkový počet žádostí v rámci programu HRDP podaných v roce 2008 činil podle regionů **611** podaných žádostí. Nejvyšší počet žádostí byl podán na regionech Brno (160) žádostí, v Českých Budějovicích (134) žádostí a Praze (98) podaných žádostí. U opatření *Předčasné ukončení zemědělské činnosti* bylo podáno k 31.03.08 **369** žádostí,

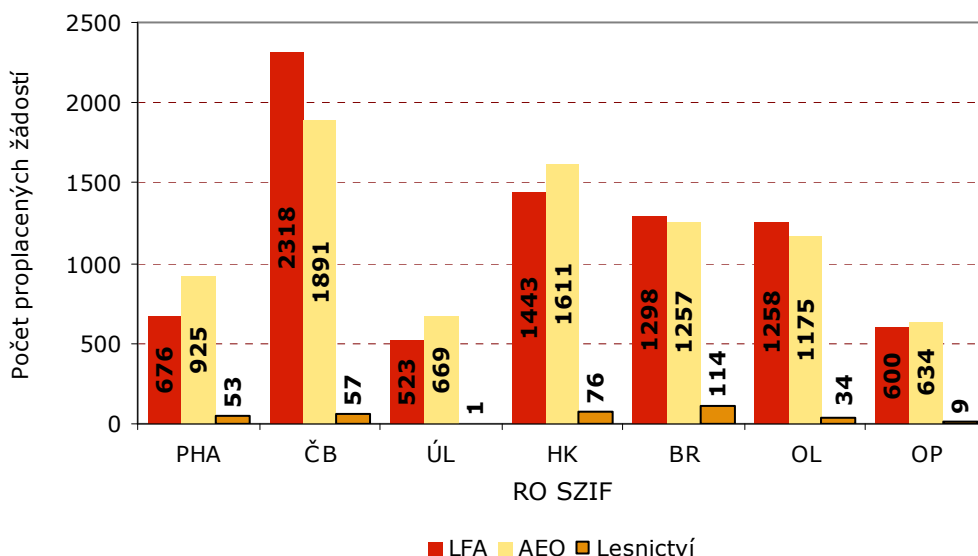
opatření *Zakládání skupin výrobců* **242** žádostí. V rámci programu HRDP se nadále podávají žádosti o dotaci u opatření, u kterých jsou víceleté závazky. Jedná se o *Agroenvironmentální opatření* – termín podání žádosti je 15.5. a opatření *Lesnictví* – termín podání je 30.4.

Tab. 1. Celkové počty proplacených žádostí v rámci programu HRDP podaných v roce 2004 podle regionů

Opatření/regiony RO SZIF	Méně příznivé oblasti a oblasti s environmentálními omezeními	Agroenvironmentální opatření	Lesnictví	Celkem
Praha	676	925	53	1 654
České Budějovice	2 318	1 891	57	4 266
Ústí nad Labem	523	669	1	1 193
Hradec Králové	1 443	1 611	76	3 130
Brno	1 298	1 257	114	2 669
Olomouc	1 258	1 175	34	2 467
Opava	600	634	9	1 243
Celkem	8 116	8 162	344	16 622

LFA – Méně příznivé oblasti s environmentálními omezeními; AEO – Agroenvironmentální opatření;
Poznámka: Za rok 2004 nejsou vyplaceny ještě všechny žádosti, takže uvedená čísla se v průběhu času mohou změnit;
Pramen: IS SAP 31.03.2008

Graf. 1. Počet proplacených žádostí pro HRDP podaných v roce 2004 podle regionů



Poznámka: LFA – Méně příznivé oblasti s environmentálními omezeními; AEO – Agroenvironmentální opatření;
PHA – Praha, ČB – České Budějovice, ÚL – Ústí nad Labem, HK – Hradec Králové, BR – Brno, OL – Olomouc, OP – Opava.
Pramen: IS SAP 31.03.2008

Tab. 2. Počty proplacených žádostí podaných v roce 2004 na opatření LFA dle regionů

Opatření region - RO SZIF	Méně příznivé oblasti a oblasti s environmentálními opatřeními (LFA)	
	počet žádostí	dotace (Kč)
Praha	676	179 290 365
České Budějovice	2 318	849 581 143
Ústí nad Labem	523	370 512 239
Hradec Králové	1 443	419 485 976
Brno	1 298	303 327 965
Olomouc	1 258	322 363 714
Opava	600	285 790 222
Celkem	8 116	2 730 351 624

Poznámka: Za rok 2004 nejsou vyplaceny ještě všechny žádosti, takže uvedené údaje se v průběhu času mohou změnit;

Pramen: IS SAP 31.03.2008

Tab. 3. Počty proplacených žádostí podaných v roce 2004 na Agroenvironmentální opatření dle regionů

Opatření / region - RO SZIF	Agroenvironmentální opatření	
	počet žádostí	dotace (Kč)
Praha	925	292 826 153
České Budějovice	1 891	707 876 515
Ústí nad Labem	669	454 747 108
Hradec Králové	1 611	466 392 591
Brno	1 257	392 269 719
Olomouc	1 175	412 352 587
Opava	634	282 140 061
Celkem	8 162	3 008 604 734

Poznámka: Za rok 2004 nejsou vyplaceny ještě všechny žádosti, takže uvedené údaje se v průběhu času mohou změnit;

Pramen: IS SAP 31.03.2008

Tab. 4. Počty proplacených žádostí podaných v roce 2004 na opatření Lesnictví dle regionů

Opatření / region - RO SZIF	Lesnictví	
	počet žádostí	dotace (Kč)
Praha	53	6 224 128
České Budějovice	57	6 673 367
Ústí nad Labem	1	181 793
Hradec Králové	76	10 177 995
Brno	114	15 947 907
Olomouc	34	5 396 580
Opava	9	2 442 274
Celkem	344	47 044 044

Poznámka: Za rok 2004 nejsou vyplaceny ještě všechny žádosti, takže uvedené údaje se v průběhu času mohou změnit;

Pramen: IS SAP 31.03.2008

Tab. 5. Počty proplacených žádostí podaných v roce 2004 na Agroenvironmentální opatření (AEO) dle jednotlivých titulů

Opatření /titul	Agroenvironmentální opatření	
	počet žádostí	dotace (Kč)
Ekologické zemědělství	683	286 089 799
Ošetřování travních porostů	6 523	1 783 326 356
Zatrávňování orné půdy	348	38 596 937
Tvorba travnatých pásů na svažitých půdách	2	43 046
Pěstování meziplodin	2 921	864 042 567
Trvale podmáčené louky a rašelinné louky	48	1 716 385
Ptačí lokality na travních porostech	129	31 952 161
Biopásy	38	2 811 422
Osevní postup v ochranných zónách jeskyní	1	26 060
Celkem AEO*	8 162	3 008 604 733

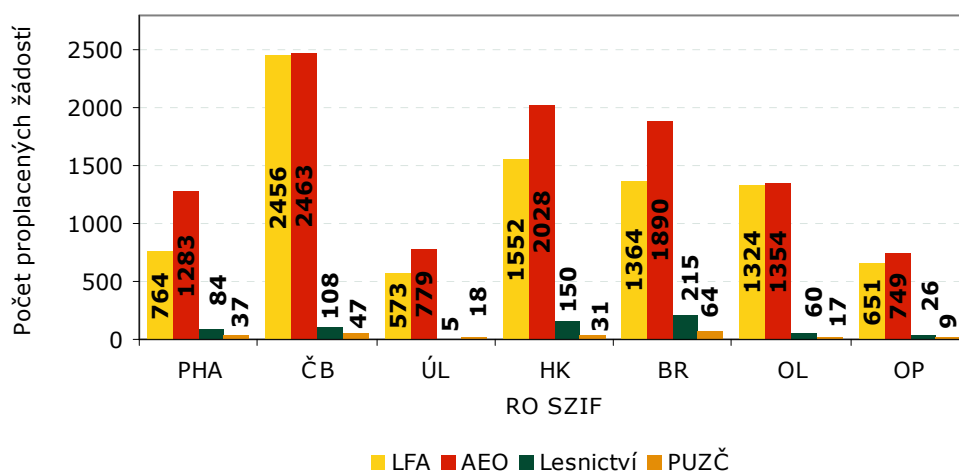
Poznámka: Za rok 2004 nejsou vyplaceny ještě všechny žádosti, takže uvedené údaje se v průběhu času mohou změnit;
* = jedná se o počet žádostí na AEO, nikoli součet jednotlivých titulů (jednou žádostí AEO, může být požádáno na více titulů)
Pramen: IS SAP 31.03.2008

Tab. 6. Celkové počty proplacených žádostí v rámci HRDP podaných v roce 2005 podle regionů

Opatření / region - RO SZIF	Méně příznivé oblasti a oblasti s environmentálními omezeními (LFA)	AEO	Lesnictví	Předčasné ukončení zemědělské činnosti	Celkem
	počet	počet	počet	počet	
Praha	764	1 283	84	37	2 168
České Budějovice	2 456	2 463	108	47	5 074
Ústí nad Labem	573	779	5	18	1 375
Hradec Králové	1 552	2 028	150	31	3 761
Brno	1 364	1 890	215	64	3 533
Olomouc	1 324	1 354	60	17	2 755
Opava	651	749	26	9	1 435
Celkem	8 684	10 546	648	223	20 101

Poznámka: Uvedené údaje se mohou změnit dle stupně administrace jednotlivých žádostí;
Pramen: IS SAP 31.03.2008

Graf.2. Počet proplacených žádostí pro HRDP podaných v roce 2005 podle regionů



Poznámka: LFA - Méně příznivé oblasti s environmentálními omezeními; AEO - Agroenvironmentální opatření; PUZČ - Předčasné ukončení zemědělské činnosti; PHA - Praha, ČB - České Budějovice, ÚL - Ústí nad Labem, HK - Hradec Králové, BR - Brno, OL - Olomouc, OP - Opava.
Pramen: IS SAP 31.03.2008

Tab. 7. Počty proplacených žádostí podaných v roce 2005 na opatření LFA dle regionů

Opatření region - RO SZIF	Méně příznivé oblasti a oblasti s environmentálními omezeními (LFA)	
	počet žádostí	dotace (Kč)
Praha	764	192 553 598
České Budějovice	2 456	870 411 493
Ústí nad Labem	573	380 772 734
Hradec Králové	1 552	430 705 104
Brno	1 364	311 375 715
Olomouc	1 324	346 504 144
Opava	651	264 338 871
Celkem	8 684	2 796 661 659

Poznámka: Za rok 2005 nejsou vyplaceny ještě všechny žádosti, takže uvedené údaje se v průběhu času mohou změnit;
 Pramen: IS SAP 31.03.2008

Tab. 8. Počty proplacených žádostí podaných v roce 2005 na Agroenvironmentální opatření dle regionů (AEO)

Opatření region - RO SZIF	Agroenvironmentální opatření	
	počet žádostí	dotace (Kč)
Praha	1 283	326 688 847
České Budějovice	2 463	750 116 763
Ústí nad Labem	779	463 918 967
Hradec Králové	2 028	491 507 853
Brno	1 890	448 583 390
Olomouc	1 354	438 545 551
Opava	749	268 591 919
Celkem AEO*	10 546	3 187 953 290

Poznámka: Za rok 2005 nejsou vyplaceny ještě všechny žádosti, takže uvedené údaje se v průběhu času mohou změnit;
 * = jedná se o počet žádostí na AEO, nikoli součet jednotlivých titulů (jednou žádostí AEO, může být požádáno na více titulů)
 Pramen: IS SAP 31.03.2008

Tab. 9. Počty proplacených žádostí podaných v roce 2005 na Agroenvironmentální opatření (AEO) dle jednotlivých titulů

Opatření /titul	Agroenvironmentální opatření	
	počet žádostí	dotace (Kč)
Ekologické zemědělství	695	283 053 645
Ošetřování travních porostů	6 773	1 800 682 755
Zatravňování orné půdy	757	102 497 052
Tvorba travnatých pásů na svažitých půdách	10	466 147
Pěstování meziplodin	2 891	902 163 618
Trvale podmáčené louky a rašelinné louky	49	1 792 736
Ptačí lokality na travních porostech	133	30 818 643
Biopásky	78	5 489 013
Osevní postup v ochranných zónách jeskyní	1	26 060
Integrované systémy pěstování ovoce a révy vinné	317	60 963 621
Celkem AEO*	10 546	3 187 953 290

Poznámka: Za rok 2005 nejsou vyplaceny ještě všechny žádosti, takže uvedené údaje se v průběhu času mohou změnit;
 * = jedná se o počet žádostí na AEO, nikoli součet jednotlivých titulů (jednou žádostí AEO, může být požádáno na více titulů)
 Pramen: IS SAP 31.03.2008

Tab. 10. Počty proplacených žádostí podaných v roce 2005 na opatření Lesnictví dle regionů

Opatření region – RO SZIF	Lesnictví	
	počet žádostí	dotace (Kč)
Praha	84	7 852 872
České Budějovice	108	12 898 125
Ústí nad Labem	5	1 373 939
Hradec Králové	150	19 884 688
Brno	215	17 064 551
Olomouc	60	5 571 250
Opava	26	3 291 176
Celkem	648	67 936 601

Poznámka: Za rok 2005 nejsou vyplaceny ještě všechny žádosti, takže uvedené údaje se v průběhu času mohou změnit;
 Pramen: IS SAP 31.03.2008

Tab. 11. Počty proplacených žádostí podaných v roce 2005 na opatření Předčasné ukončení zemědělské činnosti

Opatření / region – RO SZIF	Předčasné ukončení zemědělské činnosti (PUZČ)	
	počet žádostí	dotace (Kč)
Praha	37	4 417 513
České Budějovice	47	5 453 567
Ústí nad Labem	18	2 547 722
Hradec Králové	31	3 869 493
Brno	64	7 696 606
Olomouc	17	2 365 734
Opava	9	1 374 622
Celkem	223	27 725 257

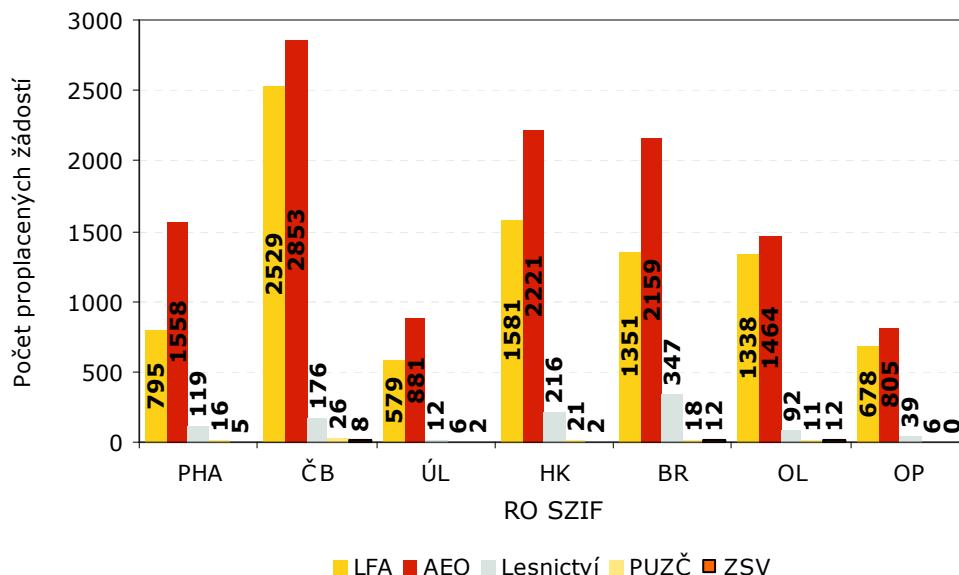
Poznámka: Uvedené údaje se mohou změnit dle stupně administrace jednotlivých žádostí;
 Pramen: IS SAP 31.03.2008

Tab. 12. Celkový počet proplacených žádostí v rámci HRDP podaných v roce 2006 podle regionů

Opatření region - RO SZIF	LFA	AEO	Lesnictví	PUZČ	ZSV	Celkem
Praha	795	1 558	119	16	5	2 493
České Budějovice	2 529	2 853	176	26	8	5 592
Ústí nad Labem	579	881	12	6	2	1 480
Hradec Králové	1 581	2 221	216	21	2	4 041
Brno	1 351	2 159	347	18	12	3 887
Olomouc	1 338	1 464	92	11	12	2 917
Opava	678	805	39	6	0	1 528
Celkem	8 851	11 941	1 001	104	41	21 938

Poznámka: Uvedené údaje se mohou změnit dle stupně administrace jednotlivých žádostí;
 LFA = Opatření Méně příznivé oblasti a oblasti s environmentálními omezeními; AEO = Opatření agroenvironmentální; PUZČ = Předčasné ukončení zemědělské činnosti; ZSV = Zakládání skupin výrobců.
 Pramen: IS SAP 31.03.2008

Graf. 3. Celkový počet proplacených žádostí v rámci programu HRDP podaných v roce 2006 podle regionů



Poznámka: LFA – Méně příznivé oblasti s environmentálními omezeními; AEO – Agroenvironmentální opatření; PUZČ – Předčasné ukončení zemědělské činnosti; ZSV = Zakládání skupin výrobců.
PHA – Praha, ČB – České Budějovice, ÚL – Ústí nad Labem, HK – Hradec Králové, BR – Brno, OL – Olomouc, OP – Opava.
Pramen: IS SAP 31.03.2008

Tab. 13. Počty proplacených žádostí podaných v roce 2006 na opatření LFA dle regionů

Opatření region - RO SZIF	Méně příznivé oblasti a oblasti s environmentálními omezeními (LFA)	
	počet žádostí	dotace (Kč)
Praha	795	205 711 678
České Budějovice	2 529	892 534 636
Ústí nad Labem	579	381 588 620
Hradec Králové	1 581	441 309 974
Brno	1 351	319 217 845
Olomouc	1 338	346 785 511
Opava	678	274 260 709
Celkem	8 851	2 861 408 973

Poznámka: Za rok 2006 nejsou vyplaceny ještě všechny žádosti, takže uvedené údaje se v průběhu času mohou změnit;
LFA = Opatření Méně příznivé oblasti s environmentálními omezeními;
Pramen: IS SAP 31.03.2008

Tab. 14. Počty proplacených žádostí podaných v roce 2006 na Agroenvironmentální opatření dle regionů (AEO)

Opatření region - RO SZIF	Agroenvironmentální opatření	
	počet žádostí	dotace (Kč)
Praha	1 558	381 919 587
České Budějovice	2 853	822 613 931
Ústí nad Labem	881	487 892 047
Hradec Králové	2 221	538 393 630
Brno	2 159	535 508 187
Olomouc	1 464	451 756 155
Opava	805	283 643 931
Celkem	11 941	3 501 727 468

Poznámka: Za rok 2006 nejsou vyplaceny ještě všechny žádosti, takže uvedené údaje se v průběhu času mohou změnit;
 Pramen: IS SAP 31.03.2008

Tab.15. Počty proplacených žádostí podaných v roce 2006 na Agroenvironmentální opatření (AEO) dle jednotlivých titulů

Opatření /titul	Agroenvironmentální opatření	
	počet žádostí	dotace (Kč)
Ekologické zemědělství	737	306 581 008
Ošetřování travních porostů	7 064	1 837 777 752
Zatrávňování orné půdy	1 637	241 750 270
Tvorba travnatých pásů na svažitéch půdách	14	687 326
Pěstování meziplodin	3 113	907 963 256
Trvale podmáčené louky a rašelinné louky	55	2 432 584
Ptačí lokality na travních porostech	149	31 540 678
Biopásy	142	13 609 695
Osevní postup v ochranných zónách jeskyní	1	26 044
Integrované systémy pěstování ovoce a révy vinné	327	159 358 854
Celkem AEO*	11 941	3 501 727 467

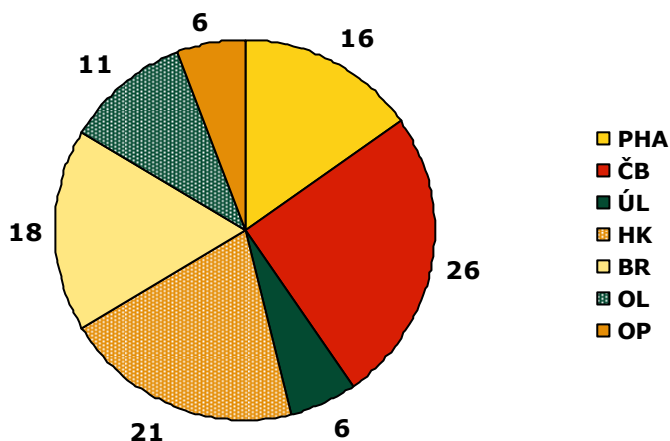
Poznámka: Za rok 2006 nejsou vyplaceny ještě všechny žádosti, takže uvedené údaje se v průběhu času mohou změnit;
 * = jedná se o počet žádostí na AEO, nikoli součet jednotlivých titulů (jednou žádostí AEO, může být požádáno na více titulů)
 Pramen: IS SAP 31.03.2008

Tab. 16. Počty proplacených žádostí podaných v roce 2006 na opatření Předčasné ukončení zemědělské činnosti

Opatření region - RO SZIF	Předčasné ukončení zemědělské činnosti (PUZČ)	
	počet žádostí	dotace (Kč)
Praha	16	1 957 393
České Budějovice	26	3 722 017
Ústí nad Labem	6	890 367
Hradec Králové	21	2 555 091
Brno	18	2 358 655
Olomouc	11	1 506 471
Opava	6	790 609
Celkem	104	13 780 603

Poznámka: Za rok 2006 nejsou vyplaceny ještě všechny žádosti, takže uvedené údaje se v průběhu času mohou změnit;
 PUZČ = Opatření Předčasné ukončení zemědělské činnosti;
 Pramen: IS SAP 31.03.2008

Graf. 4. Počty proplacených žádostí podaných v roce 2006 na opatření PUZČ dle regionů



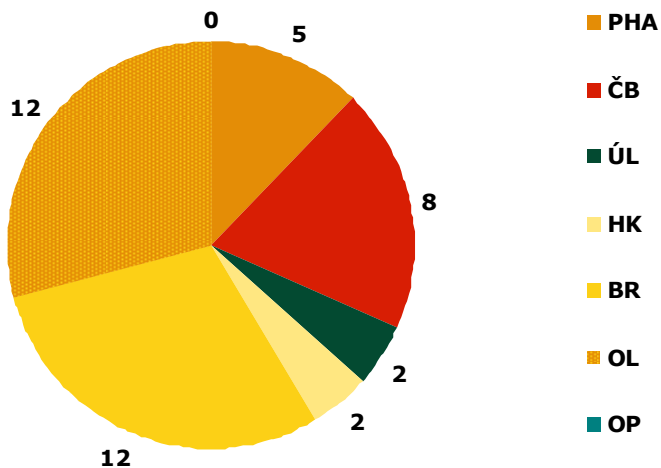
Poznámka: PHA (Praha), ČB (České Budějovice), ÚL (Ústí nad Labem), HK (Hradec Králové), BR (Brno), OL (Olomouc), OP (Opava);
PUZČ = Opatření Předčasné ukončení zemědělské činnosti;
Pramen: IS SAP 31.03.2008

Tab. 17. Počty proplacených žádostí podaných v roce 2006 na opatření Zakládání skupin výrobců

Opatření region - RO SZIF	Zakládání skupin výrobců (ZSV)	
	počet žádostí	dotace (Kč)
Praha	5	7 647 922
České Budějovice	8	11 957 660
Ústí nad Labem	2	2 666 424
Hradec Králové	2	3 785 571
Brno	12	23 542 004
Olomouc	12	18 257 876
Opava	0	-
Celkem	41	67 857 457

Poznámka: Za rok 2006 nejsou vyplaceny ještě všechny žádosti, takže uvedené údaje se v průběhu času mohou změnit;
ZSV = Opatření Zakládání skupin výrobců
Pramen: IS SAP 31.03.2008

Graf. 5. Počty proplacených žádostí podaných v roce 2006 na opatření ZSV dle regionů



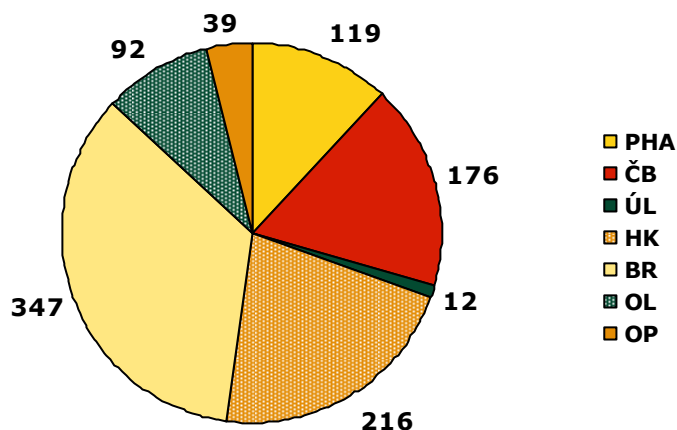
Poznámka: PHA (Praha), ČB (České Budějovice), ÚL (Ústí nad Labem), HK (Hradec Králové), BR (Brno), OL (Olomouc), OP (Opava);
ZSV = Opatření Zakládání skupin výrobců
Pramen: IS SAP 31.03.2008

Tab. 18. Počty proplacených žádostí podaných v roce 2006 na opatření Lesnictví dle regionů

Opatření region – RO SZIF	Lесnictví	
	počet žádostí	dotace (Kč)
Praha	119	102 858 327
České Budějovice	176	26 473 166
Ústí nad Labem	12	2 044 935
Hradec Králové	216	18 691 452
Brno	347	23 591 417
Olomouc	92	5 483 760
Opava	39	5 580 788
Celkem	1 001	184 723 845

Poznámka: Za rok 2006 nejsou vyplaceny ještě všechny žádosti, takže uvedené údaje se v průběhu času mohou změnit;
Pramen: IS SAP 31.03.2008

Graf. 6. Počty proplacených žádostí podaných v roce 2006 na opatření Lesnictví dle regionů



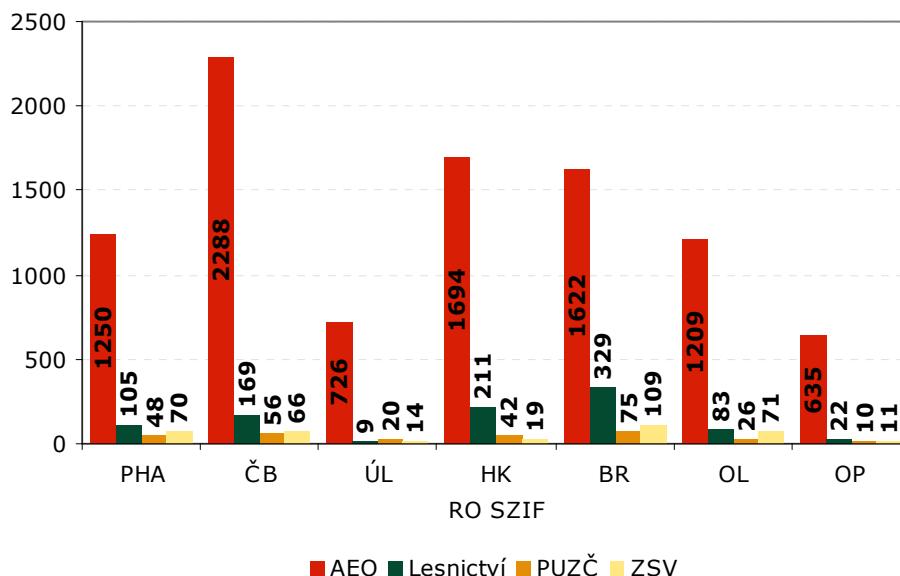
Poznámka: PHA (Praha), ČB (České Budějovice), ÚL (Ústí nad Labem), HK (Hradec Králové), BR (Brno), OL (Olomouc), OP (Opava);
Pramen: IS SAP 31.03.2008

Tab. 19. Celkový počet žádostí v rámci HRDP podaných v roce 2007 podle regionů

Opatření region - RO SZIF	AEO	Lesnictví	PUZČ	ZSV	Celkem
Praha	1 250	105	48	70	1 473
České Budějovice	2 288	169	56	66	2 579
Ústí nad Labem	726	9	20	14	769
Hradec Králové	1 694	211	42	19	1 966
Brno	1 622	329	75	109	2 135
Olomouc	1 209	83	26	71	1 389
Opava	635	22	10	11	678
Celkem	9 424	928	277	360	10 352

Poznámka: Za rok 2007 nejsou dotace ještě vyplaceny (pouze částečně u PUZČ), v tabulce je uveden počet podaných žádostí o dotaci;
AEO = Opatření agroenvironmentální; PUZČ = Předčasné ukončení zemědělské činnosti; ZSV = Zakládání skupin výrobců.
Pramen: IS SAP 31.03.2008

Graf. 7. Celkové počty žádostí v rámci programu HRDP podaných v roce 2007 podle regionů



Poznámka: AEO – Agroenvironmentální opatření; PUZČ – Předčasné ukončení zemědělské činnosti; ZSV = Zakládání skupin výrobců.
PHA – Praha, ČB – České Budějovice, ÚL – Ústí nad Labem, HK – Hradec Králové, BR – Brno, OL – Olomouc, OP – Opava.
Pramen: IS SAP SZIF k 31.03.2008

Tab. 20. Počty proplacených žádostí podaných v roce 2007 na Agroenvironmentální opatření dle regionů (AEO)

Opatření region - RO SZIF	Agroenvironmentální opatření	
	počet žádostí	dotace (Kč)
Praha	275	79 460 296
České Budějovice	1 621	441 276 726
Ústí nad Labem	394	195 568 703
Hradec Králové	1 030	178 467 198
Brno	657	123 969 191
Olomouc	413	82 900 062
Opava	402	95 135 798
Celkem	4 792	1 196 777 974

Poznámka: Za rok 2007 nejsou vyplaceny ještě všechny žádosti, takže uvedené údaje se v průběhu času mohou změnit;
Pramen: IS SAP 31.03.2008

Tab.21. Počty proplacených žádostí podaných v roce 2007 na Agroenvironmentální opatření (AEO) dle jednotlivých titulů

Opatření /titul	Agroenvironmentální opatření	
	počet žádostí	dotace (Kč)
Ekologické zemědělství	322	89 580 805
Ošetřování travních porostů	6 828	910 351 015
Zatrávňování orné půdy	1 044	160 361 833
Tvorba travnatých pásů na svažitých půdách	0	-
Pěstování meziplodin	0	-
Trvale podmáčené louky a rašelinné louky	0	-
Ptačí lokality na travních porostech	63	12 995 010
Biopásy	0	-
Osevní postup v ochranných zónách jeskyní	1	26 044
Integrované systémy pěstování ovoce a révy vinné	54	23 463 268
Celkem AEO*	4 792	1 196 777 975

*Poznámka: Za rok 2007 nejsou vyplaceny ještě všechny žádosti, takže uvedené údaje se v průběhu času mohou změnit;
 * = jedná se o počet žádostí na AEO, nikoli součet jednotlivých titulů (jednou žádostí AEO, může být požádáno na více titulů)
 Pramen: IS SAP 31.03.2008*

Tab. 22. Počty proplacených žádostí podaných v roce 2007 na opatření Zakládání skupin výrobců

Opatření region - RO SZIF	Zakládání skupin výrobců (ZSV)	
	počet žádostí	dotace (Kč)
Praha	24	29 251 525
České Budějovice	34	45 484 430
Ústí nad Labem	11	15 935 939
Hradec Králové	10	12 798 080
Brno	52	65 527 260
Olomouc	39	51 297 420
Opava	5	5 971 420
Celkem	175	226 266 074

*Poznámka: Za rok 2007 nejsou vyplaceny ještě všechny žádosti, takže uvedené údaje se v průběhu času mohou změnit;
 ZSV = Opatření Zakládání skupin výrobců
 Pramen: IS SAP 31.03.2008*

Tab. 23. Počty proplacených žádostí podaných v roce 2007 na opatření Předčasné ukončení zemědělské činnosti

Opatření region - RO SZIF	Předčasné ukončení zemědělské činnosti (PUZČ)	
	počet žádostí	dotace (Kč)
Praha	47	8 881 405
České Budějovice	55	9 961 340
Ústí nad Labem	18	3 442 107
Hradec Králové	40	7 495 694
Brno	75	14 249 249
Olomouc	24	3 978 370
Opava	10	1 770 331
Celkem	269	49 778 496

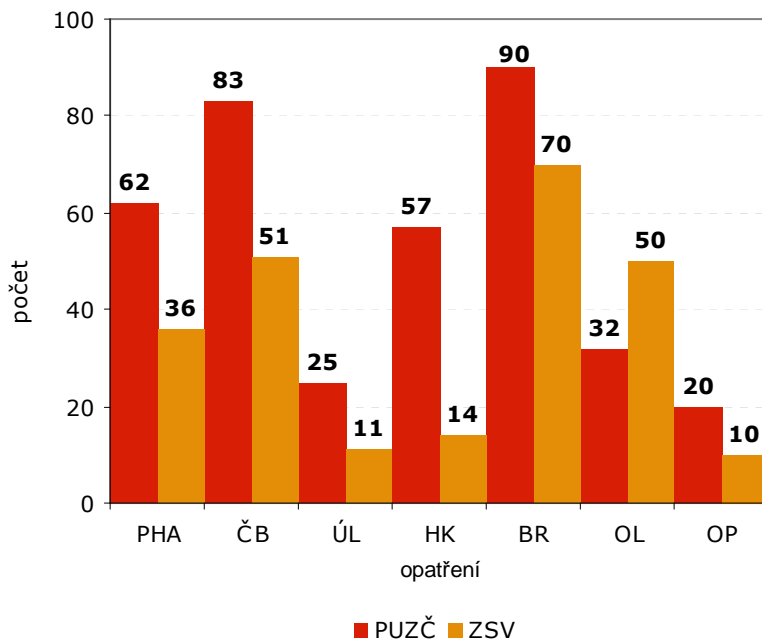
*Poznámka: Za rok 2007 nejsou vyplaceny ještě všechny žádosti, takže uvedené údaje se v průběhu času mohou změnit;
 Pramen: IS SAP 31.03.2008*

Tab. 24. Celkový počet žádostí v rámci HRDP podaných v roce 2008 podle regionů

Opatření/region - RO SZIF	Předčasné ukončení zemědělské činnosti	Zakládání skupin výrobců	Celkem
Praha	62	36	98
České Budějovice	83	51	134
Ústí nad Labem	25	11	36
Hradec Králové	57	14	71
Brno	90	70	160
Olomouc	32	50	82
Opava	20	10	30
Celkem	369	242	611

Poznámka: V roce 2008 se prozatím podávají žádosti pouze na PUZČ a ZSV, termín podání žádostí na ostatní opatření je pro lesnictví 30.4. a pro všechna ostatní opatření 15.5.2008;
 AEO = Opatření agroenvironmentální; PUZČ = Předčasné ukončení zemědělské činnosti; ZSV = Zakládání skupin výrobců.
 Pramen: IS SAP 31.03.2008

Graf. 8. Celkové počty žádostí v rámci programu HRDP podaných v roce 2008 podle regionů



Poznámka: PUZČ – Předčasné ukončení zemědělské činnosti; ZSV = Zakládání skupin výrobců.
 PHA – Praha, ČB – České Budějovice, ÚL – Ústí nad. Labem, HK – Hradec Králové, BR – Brno, OL – Olomouc, OP – Opava.
 Pramen: IS SAP SZIF k 31.03.2008

Aktuality SZIF

SZIF maximálně vyčerpal dotační program „Horizontální plán rozvoje venkova“

Státní zemědělský intervenční fond (SZIF) vyplatil koncem března poslední finanční prostředky ze zdrojů programu Horizontální plán rozvoje venkova (HRDP). Z celkové částky **19 646 170 483,92 Kč**, která byla částečně použita i na doplacení Speciálního předvstupního programu pro zemědělství a rozvoj venkova (SAPARD), zůstalo nedočerpáno pouhých **445,79 Kč**. Česká republika tak prostřednictvím SZIF v maximální možné míře vyčerpana finanční prostředky získané z Evropské unie. Horizontální plán rozvoje venkova byl pro Českou republiku schválen Evropskou komisí v květnu 2004, s platností do konce roku 2006. Prioritou HRDP bylo zajištění trvale udržitelného rozvoje zemědělství, venkova a jeho

přírodních zdrojů. HRDP byl rozdělen do 5 opatření: Předčasné ukončení zemědělské činnosti, Méně příznivé oblasti a oblasti s environmentálními omezeními (LFA), Agro-environmentální opatření, Lesnictví a Zakládání skupin výrobců. Od 28. března 2008 probíhají výplaty dotací na tato opatření již z Programu rozvoje venkova (PRV), který byl schválen na období 2007 - 2013 a rámcově tedy na HRDP navazuje. Všechna opatření v rámci HRDP byla dle pravidel financována ze **80%** Evropskou unií a z **20%** Českou republikou.

Pramen: www.szif.cz k 17.04.2008

PROGRAM ROZVOJE VENKOVA

Informace o zveřejnění „Žádosti o realizaci SPL - specifická část B - roční rozpočet“ pro žadatele doporučené Hodnotitelskou komisí MAS v opatření IV.1.1. Místní akční skupina

Na webových stránkách SZIF/Program rozvoje venkova/OSA IV Leader byl zveřejněn elektronický formulář „Žádost o realizaci SPL – specifická část B – roční rozpočet“. Tento formulář budou vyplňovat všechny místní akční skupiny, jejichž Žádost o realizaci SPL byla Hodnotitelskou komisí doporučena k financování z PRV. Předložení probíhá na základě písemné výzvy, kde bude místní akční skupině sdělena celková částka pro financování opatření IV.1.1. a IV.1.2. na rok 2008, na základě které doplní podrobný rozpočet do Žádosti o realizaci SPL – specifická část B – roční rozpočet. Vyplněný formulář

„Žádost o realizaci SPL – specifická část B – roční rozpočet“ se předkládá na CP SZIF v elektronické podobě na datovém nosiči CD v jednom vyhotovení. Lhůta k dodání specifické části B Žádosti je poměrně krátká, proto doporučujeme prostudovat si s předstihem Instruktažní list k vyplňování Žádosti o realizaci SPL – část B – roční rozpočet, který je také vyvěšen na stránkách SZIF. Pro snadnější práci s formuláři je třeba mít na počítači nainstalován program Adobe Reader verze 8.1, který je volně ke stažení.

Pramen: www.szif.cz k 10.04.2008

Regionální odbory SZIF



Vydavatel

TIS ČR, SZIF

Státní zemědělský intervenční fond
Ve Smečkách 33, 110 00 Praha 1

www.szif.cz

Odpovědný pracovník

Ing. Tomáš Materna
vedoucí samostatného
oddělení agrární informatiky

tel.: 222 871 577
fax: 222 871 536
e-mail: materna@szif.cz

Komoditní manager

Ing. Martin Manev, PhD., MBA

tel.: 222 871 759
fax: 222 871 536
e-mail: manev@szif.cz

Rozmnožování nebo rozšiřování tohoto zpravodaje nebo jeho části jakýmkoliv způsobem je zakázáno, s výjimkou případů povolených autorským zákonem nebo předchozího písemného souhlasu TIS ČR SZIF. Údaje obsažené v tomto zpravodaji jsou pouze informativního charakteru a nemají závaznou povahu. Jejich citace je možná pouze s uvedením zdroje TIS ČR SZIF.